

CATALISTINO 7.0 1011

CAMPER

LED LIGHT LINE



tecnoled

"ESAGERATE PURE: CON LA TECNOLOGIA A LED, IL RISPARMIO È UNA REALTÀ!

Con le nostre lampade a LED ogni zona della cellula trova il suo giusto equilibrio di luce, non più angoli bui per risparmiare energia ma un ambiente totalmente e gradevolmente illuminato".

Con questo slogan abbiamo iniziato a proporci al mercato presentando la nostra prima linea di lampade a led.

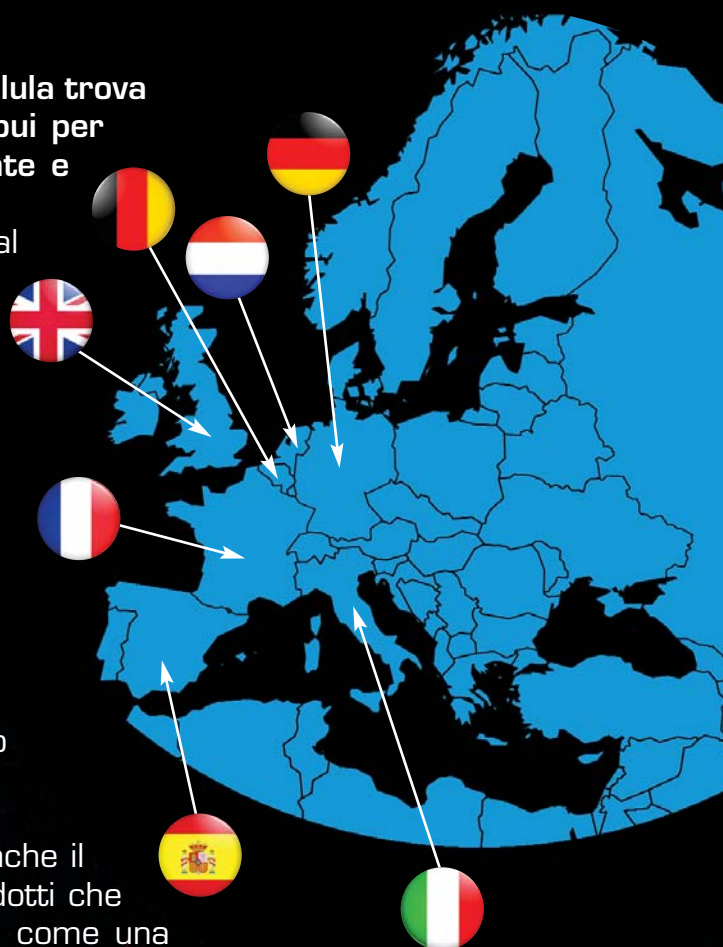
Era il 2005 e, anticipando i tempi, abbiamo affrontato la diffidenza di un mercato inesistente che però ci guardava anche con interesse. Rinnoviamo i nostri ringraziamenti a chi ci ha dato e continua a offrirci la sua fiducia, permettendoci di raggiungere traguardi importanti in Italia e all'estero.

La consapevolezza di non poter tradire questo valore è testimoniata dal nostro continuo impegno nella ricerca della qualità dei prodotti e nello sviluppo dei servizi al cliente.

Oggi la nostra presenza sul mercato è solida. Anche il mercato è più maturo, sebbene confuso da prodotti che trattano il led come l'affare del momento e non come una tecnologia vincente e risolutiva. Prodotti scarsamente affidabili o di poca qualità, disorientano e danneggiano l'utente.

Tecnoled con il nuovo CATALOGO 7.0 1011 conferma la volontà di offrire la più vasta linea di illuminazione a Led per veicoli ricreazionali supportata da informazioni tecniche sempre più dettagliate e di facile comprensione. "Tra led e LED, TECNOLED fa la differenza" una differenza che vi invitiamo a cogliere non solo leggendo i dati contenuti, ma mettendoci a confronto presso i rivenditori più qualificati di accessori per camper grazie alla sperimentazione diretta possibile con i nostri espositori "attivi".

Il futuro? Il futuro è il nostro presente perché la ricerca in Tecnoled è continua e costante. Il nostro obiettivo è, sin dalle origini, quello di proporre prodotti sempre più performanti e di qualità. Ora questa filosofia l'abbiamo declinata anche nei settori della Nautica, della Casa e del Lavoro, con delle gamme di prodotti costruite su misura per queste diverse tipologie di utilizzo.



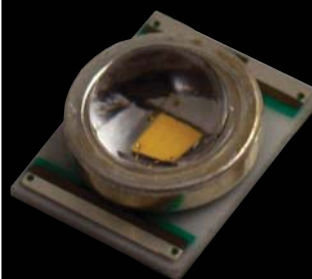
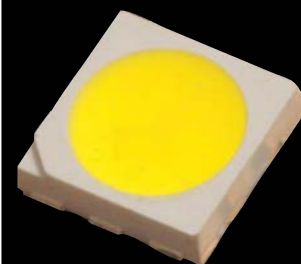
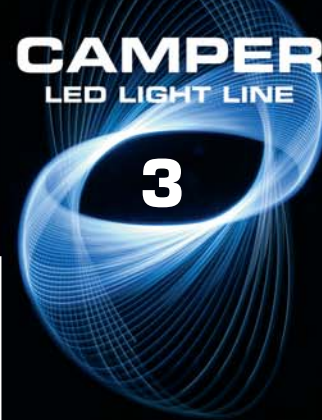
tecnoled

I **LEDs SUPER BRIGHT** da 5mm sono di dimensioni molto contenute; il loro assorbimento di corrente nominale è di 20mA con una resa luminosa che varia da 1,5 a 2 Lumen a seconda della gradazione di bianco utilizzato e dei gradi di diffusione (minore è il grado di diffusione, maggiore è la potenza luminosa che però è più concentrata). Il calore dissipato da questo tipo di led è molto contenuto, pertanto si presta ottimamente alla realizzazione di moduli "multiLED" compatti. Questo tipo di led è sicuramente il più diffuso grazie al suo basso costo. Bisogna, però, fare attenzione alla qualità delle sue caratteristiche. Sono molti, infatti, i faretto posti sul mercato che utilizzando led di scarsa qualità, presentando una luce con tonalità azzurra e con fasci molto stretti. Tecnoled ha iniziato la sua avventura nel 2005 proprio con questo led, riuscendo a selezionare la migliore qualità che garantisce un BIANCO NEUTRO con fascio luminoso SEMI-DIFFUSO.

I **LEDs SMD** hanno dimensioni molto compatte, sono disponibili in vari formati che ne determinano l'utilizzo appropriato. Benché questa tipologia nel formato tipo 3528 sia usata principalmente nella luce decorativa, noi lo abbiamo destinato al ruolo di generatore di luce. Abbiamo, infatti, selezionato i migliori SMD per realizzare moduli destinati a molteplici applicazioni di illuminazione secondaria e principale con performance elevatissime. Questi led hanno un assorbimento nominale di 20-30mA e generano fasci di luce molto ampia (120°). Ultimamente le migliori case costruttrici di led hanno realizzato versioni "multi chip" in grado di sviluppare potenze luminose altamente performanti. Tecnoled utilizza il formato 3528 e 5050.

I **POWER LEDs** rappresentano la massima espressione della tecnologia offrendo i valori migliori di efficienza. La corrente di funzionamento varia da 350 a 1000mA. I PowerLed hanno raggiunto e superato le prestazioni delle lampade tradizionali a filamento. Tecnoled utilizza le tipologie XP e XR, operando una selezione che garantisce le migliori prestazioni di impiego negli ambienti dei veicoli ricreazionali. Con potenze da 74 a oltre 140 lumen e con il fascio luminoso a larga diffusione di 110°, questi led sostituiscono egregiamente le lampade alogene e quelle fluorescenti. Tecnoled ha superato e risolto il problema delle alte temperature generate dal funzionamento dei Power Led, che imponeva l'impiego di ampie superfici dissipanti, scegliendo led di alta qualità con alte temperature di giunzione (150°C) che, unitamente ad appropriati circuiti elettronici e regolatori di corrente, garantiscono la loro affidabilità e una luminosità costante al variare della tensione di alimentazione.

Gli **ULTRA-POWER LEDs** in questo momento rappresentano il top nell'illuminazione innovativa a LED. Con potenze da 5 a 60W è la giusta tecnologia per la realizzazione di lampade destinate a sostituire egregiamente le alogene fino a 300W. Tecnoled impiega questa tipologia di led maggiormente nella linea di prodotti per il lavoro, con flussi luminosi da 400 a oltre 3000 lm e con tonalità BIANCO CALDO e BIANCO NEUTRO.



LA TECNOLOGIA... QUALE?

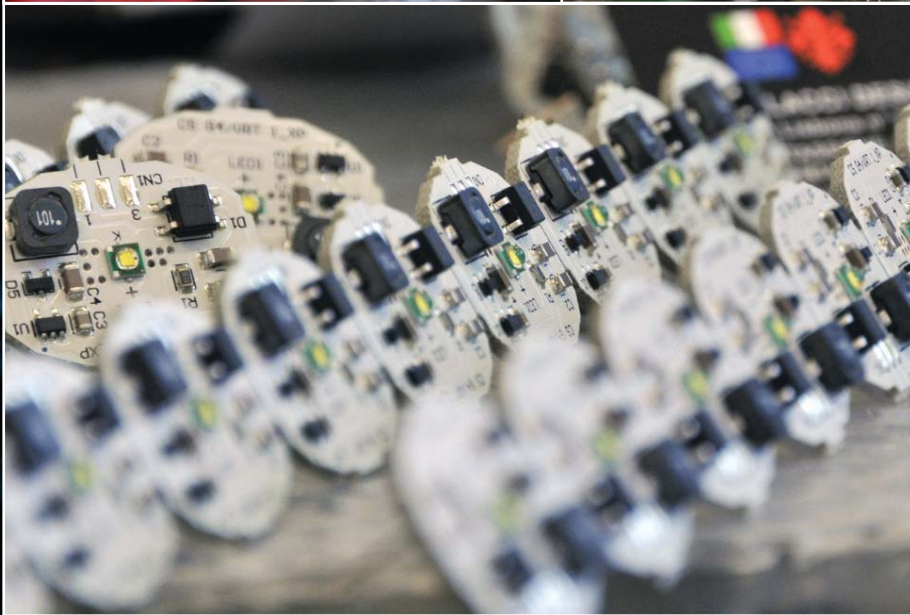
L'evoluzione inarrestabile è la caratteristica più tangibile della nuova illuminazione a LED. Molto è cambiato, infatti, dal 2005, quando Tecnoled ha iniziato a proporre questo tipo di illuminazione nel settore dei veicoli ricreazionali. Sette anni fa riuscimmo a selezionare i migliori LED Super Bright 5mm, realizzando così delle lampade sostitutive a quelle alogene con risultati apprezzati ancora adesso da molti utenti. Oggi Tecnoled continua a seguire i principi che hanno mosso l'azienda sin dai primi passi, fedele al motto "per ogni applicazione la migliore tecnologia". E non solo nella realizzazione di prodotti per il settore dei veicoli ricreazionali ma anche per le linee realizzate per la Nautica, la Casa, il Lavoro.

COSA SI INTENDE PER AFFIDABILITÀ?

Una corretta progettazione dei circuiti al fine di controllare le correnti e quindi contenere le temperature e un corretto studio sull'applicazione, fanno l'**AFFIDABILITÀ** di una lampada led. Teoricamente un led dimensionato per lavorare al valore di corrente tipico e ad una temperatura ambiente di 25°C, ha una "vita" di 100.000 ore. In pratica considerando picchi di tensioni entro valori tollerati, temperature più elevate, la vita diminuisce: 30.000...50.000 ore in diverse condizioni possono in ogni caso essere considerate la "vita" di un prodotto (420h/mese = 5000h/anno = 10 anni di vita!!!).



tecnoled



technoled

SOMMARIO

LINEA **REPLACE**

PAG. **8**

LINEA **FARETTI DA INCASSO**

PAG. **18**

LINEA **FARETTI ESTERNI**

PAG. **24**

LINEA **FARETTI SEGNAPASSO**

PAG. **30**

LINEA **LAMPADE LINEARI**

PAG. **32**

LINEA **FARETTI CON BRACCETTO**

PAG. **38**

LINEA **PLAFONIERE PLEXY**

PAG. **42**

LINEA **MODULI BASE**

PAG. **52**

LINEA **ACCESSORI E RICAMBI**

PAG. **62**

Tecnoled Bartolacci Design

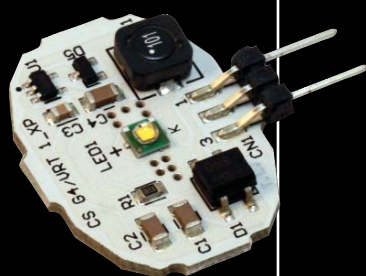
Via Lisbona 7/A 50065 PONTASSIEVE (Firenze) ITALIA
tel. +39 055 83 45 116 - fax +39 055 83 25 736
info@tecnoled.it - www.tecnoled.it

Progetto grafico: Mazzucchelli & Partners
www.mazzucchelliandpartners.eu

LINEA REPLACE

Con il termine "REPLACE" si conferma la linea completa per sostituire tutte le tipologie di lampade alogene e fluorescenti nei faretti e nelle plafoniere standard del tuo veicolo, molti sono gli articoli che proponiamo, al fine di aiutarvi nella scelta vi chiediamo di prestare attenzione agli avvisi e ai dati tecnici riportati, poi il consiglio è... cogliere la differenza, per ogni tipologia di prodotto, confrontandoci visivamente con le altre proposte che il mercato vi offre.

Modulo con **1LED POWER XP BIANCO CALDO (WW)** o **BIANCO NEUTRO (NW)** per sostituire la lampadina alogena da 10W, disponibile con attacco laterale G4 e con attacco centrale VRT. Dotati di protezione contro l'inversione della polarità, pertanto non occorre prestare attenzione al collegamento dei due poli di alimentazione. Con regolatore di corrente integrato per una luminosità costante al variare della tensione di alimentazione.



Art. 01100103001 - **G4 33.1XPWW**

Prezzo € 11,70 + i.v.a.

Art. 01100102002 - **G4 63.1XPNW**

Prezzo € 12,50 + i.v.a.

Art. 01100103012 - **VRT 33.1XPWW**

Prezzo € 15,80 + i.v.a.

Art. 01100102013 - **VRT 63.1XPNW**

Prezzo € 16,70 + i.v.a.

Tono del fascio luminoso:	BIANCO CALDO K3600
Luminosità:	107/30LUX a 0,5/1m
Tono del fascio luminoso:	BIANCO NEUTRO K5000
Luminosità:	123/35LUX a 0,5/1m
Assorbimento elettrico:	0,10A - 1,2W (12,7V)
Tensione di alimentazione:	7...30V D.C.
Dimensioni:	(mm) 30 x 23 x h 6



Esempi



tecnolead

Modulo con **2LEDs POWER XP BIANCO CALDO (WW)** o **BIANCO NEUTRO (NW)** per sostituire la lampadina alogena da 20W, disponibile con attacco laterale G4 e con attacco centrale VRT. Dotati di protezione contro l'inversione della polarità, pertanto non occorre prestare attenzione al collegamento dei due poli di alimentazione. Con regolatore di corrente integrato per una luminosità costante al variare della tensione di alimentazione.

Art. 01100203005 - **G4 33.2XPWW**

Prezzo € 15,80 + i.v.a.

Art. 01100202006 - **G4 63.2XPNW**

Prezzo € 17,50 + i.v.a.

Art. 01100203007 - **VRT 33.2XPWW**

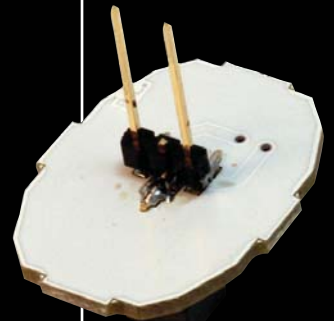
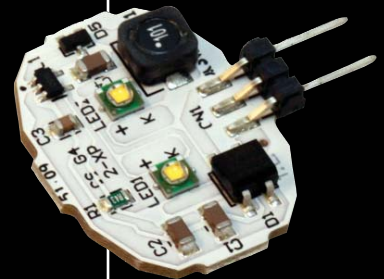
Prezzo € 20,80 + i.v.a.

Art. 01100202008 - **VRT 63.2XPNW**

Prezzo € 22,50 + i.v.a.

Tono del fascio luminoso:	BIANCO CALDO K3600
Luminosità:	195/56LUX a 0,5/1m
Tono del fascio luminoso:	BIANCO NEUTRO K5000
Luminosità:	246/71LUX a 0,5/1m
Assorbimento elettrico:	0,16A - 2,0W (12,7V)
Tensione di alimentazione:	7...30V D.C.
Dimensioni:	(mm) 30 x 23 x h 6

POWER XP
148/174 lm
LED
2



Modulo con **1LED POWER CLN BIANCO CALDO (WW)** o **BIANCO FREDDO (CW)** per sostituire la lampadina alogena da 10W, disponibile con attacco laterale G4 e con attacco centrale VRT. Dotati di protezione contro l'inversione della polarità, pertanto non occorre prestare attenzione al collegamento dei due poli di alimentazione. Con regolatore di corrente integrato per una luminosità costante al variare della tensione di alimentazione.

Art. 01100103003 - **G4 34.1CLNWW**

Prezzo € 10,80 + i.v.a.

Art. 01100101004 - **G4 64.1CLNCW**

Prezzo € 10,80 + i.v.a.

Art. 01100103010 - **VRT 34.1CLNWW**

Prezzo € 15,00 + i.v.a.

Art. 01100101011 - **VRT 64.1CLNCW**

Prezzo € 15,00 + i.v.a.

Tono del fascio luminoso:	BIANCO CALDO K3200...3600
Luminosità:	101/29LUX a 0,5/1m
Tono del fascio luminoso:	BIANCO FREDDO K5500...6500
Luminosità:	112/32LUX a 0,5/1m
Assorbimento elettrico:	0,10A - 1,2W (12,7V)
Tensione di alimentazione:	7...30V D.C.
Dimensioni:	(mm) 30 x 23 x h 6

POWER CLN
65/80 lm
LED
1



LINEA REPLACE

Modulo con **21LEDs SMD 3528 BIANCO CALDO (WW)** per sostituire la lampadina alogena da **10W**, disponibile con attacco laterale **G4**. Dotato di protezione contro l'inversione della polarità, pertanto non occorre prestare attenzione al collegamento dei due poli di alimentazione.

Art. 01202103009 - **G4 35.21 3528WW**
Prezzo € 10,80 + i.v.a.

Tono del fascio luminoso: BIANCO CALDO K3200...3600
Luminosità: 136/37 LUX a 0,5/1m (12,7)
Assorbimento elettrico: 0,12A - 1,5W (12,7V)
Tensione di alimentazione: 10...15,2V D.C.
Dimensioni: (mm) 36 x h 6



Modulo con **12LEDs SMD 3528 BIANCO CALDO (WW)** per sostituire la lampadina alogena da **5W**, disponibile con attacco laterale **G4** e con attacco centrale **VRT**. Dotati di protezione contro l'inversione della polarità, pertanto non occorre prestare attenzione al collegamento dei due poli di alimentazione.

Art. 01201203008 - **G4 29.12 3528WW**
Prezzo € 7,50 + i.v.a.
Art. 01201203010 - **VRT 29.12 3528WW**
Prezzo € 8,30 + i.v.a.

Tono del fascio luminoso: BIANCO CALDO K3200...3600
Luminosità: 77/21 LUX a 0,5/1m (12,7)
Assorbimento elettrico: 0,07A - 0,9W (12,7V)
Tensione di alimentazione: 10...15,2V D.C.
Dimensioni: (mm) 29 x h 6



Modulo con **15LEDs SMD 3528 BIANCO CALDO (WW)** con fascio luminoso **360°**, per sostituire la lampadina alogena da **5W**, con attacco centrale **VRT**. Dotati di protezione contro l'inversione della polarità, pertanto non occorre prestare attenzione al collegamento dei due poli di alimentazione.

Art. 01201503007 - **VRT 36.15 3528WW**
Prezzo € 10,00 + i.v.a.

Tono del fascio luminoso: BIANCO CALDO K3200...3600
Luminosità: 66/18 LUX a 0,5/1m (12,7)
Assorbimento elettrico: 0,13A - 1,7W (12,7V)
Tensione di alimentazione: 10...15,2V D.C.
Dimensioni: (mm) 18 x h 20



tecnored

Con questi moduli **TECNOLED** ha iniziato a proporre già nel **2005** la sostituzione delle lampade alogene con attacco laterale all'interno dei faretto di serie installati nei veicoli ricreazionali, sono dotati di disco adattatore/dissipatore che prende il posto del vetro di protezione e supporta il modulo multileds **SUPER BRIGHT**; non viene più utilizzato il vetrino originale di protezione in quanto queste lampade a **LEDs** non emettono raggi **UV** e non raggiungono le alte temperature caratteristica delle lampade alogene. Questa tipologia di moduli offre una luminosità semi-diffusa con tonalità **BIANCO NEUTRO**.



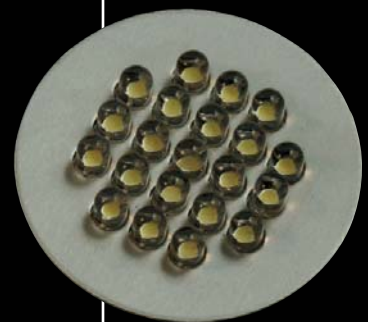
Modulo **21LEDs SUPER BRIGHT** + dischetto dissipatore per sostituire la lampada alogena da **10W**. Attacchi con puntalini.

Art. 02421011166 - **45.4421RNW** (disco diam. 45)
 Art. 02621011163 - **48.4421RNW** (disco diam. 48,5)
 Art. 02521011055 - **50.4421RNW** (disco diam. 50)
 Prezzo € 14,20 + i.v.a

Tono del fascio luminoso: **BIANCO NEUTRO K5000**
 Luminosità: **370/104LUX** a 0,5/1m [12,7V]
 Assorbimento elettrico: **0,10A - 1,3W** [12,7V]
 Tensione di alimentazione: **10...14,4V D.C.**
 Dimensioni: (mm) Diam. 45/48,5/50 x h.11

SUPER BRIGHT
42 lm
LED **21**

45°
semi
diffuso



Modulo **12LEDs SUPER BRIGHT** + dischetto dissipatore per sostituire la lampada alogena da **5W**. Attacchi con puntalini.

Art. 02212011043 - **40.3012RNW** (disco diam. 40)
 Art. 02312011046 - **43.3012RNW** (disco diam. 43)
 Art. 02412011049 - **45.3012RNW** (disco diam. 45)
 Prezzo € 9,20 + i.v.a.

Tono del fascio luminoso: **BIANCO NEUTRO K5000**
 Luminosità: **210/69LUX** a 0,5/1m [12,7V]
 Assorbimento elettrico: **0,06A - 0,8W** [12,7V]
 Tensione di alimentazione: **10...14,4V D.C.**
 Dimensioni: (mm) Diam. 40/43/45 x h.11

SUPER BRIGHT
24 lm
LED **12**

45°
semi
diffuso



Modulo **9LEDs SUPER BRIGHT** + dischetto dissipatore per sostituire la lampada alogena da **4W**. Attacchi con puntalini.

Art. 02109011031 - **34.259RNW** (disco diam. 34)
 Art. 02209011034 - **40.259RNW** (disco diam. 40)
 Prezzo € 8,30 + i.v.a.

Tono del fascio luminoso: **BIANCO NEUTRO K5000**
 Luminosità: **158/52 LUX** a 0,5/1m [12,7V]
 Assorbimento elettrico: **0,04A - 0,5W** [12,7V]
 Tensione di alimentazione: **10...14,4V D.C.**
 Dimensioni: (mm) Diam. 34/40 x h.11

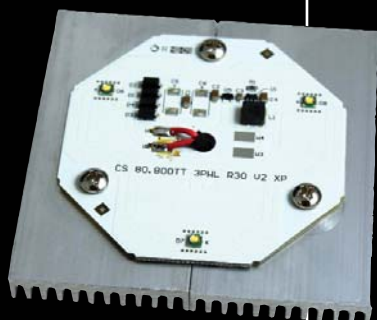
SUPER BRIGHT
18 lm
LED **9**

45°
semi
diffuso



LINEA REPLACE

Modulo con **3LEDs POWER BIANCO CALDO (WW)** o **BIANCO NEUTRO (NW)** per sostituire la lampada fluorescente circolare da **16W** all'interno delle plafoniere. Dotato di protezione contro l'inversione della polarità, pertanto non occorre prestare attenzione al collegamento dei due poli di alimentazione. Con regolatore di corrente integrato per una luminosità costante al variare della tensione di alimentazione. Il Kit è completo di modulo, dissipatore in alluminio e distanziatori con viti per il fissaggio.



Art. 01100303029 - **K8883 3XPWW**

Prezzo € 35,80 + i.v.a.

Art. 01100302030 - **K8886 3XPNW**

Prezzo € 37,50 + i.v.a.

Tono del fascio luminoso:	BIANCO CALDO K3600
Luminosità:	389/108LUX a 0,5/1m
Tono del fascio luminoso:	BIANCO NEUTRO K5000
Luminosità:	505/140LUX a 0,5/1m
Assorbimento elettrico:	0,39A - 4,9W (12,7V)
Tensione di alimentazione:	7...30V D.C.
Dimensioni:	(mm) Diam. 88,6 x 88,6 x h 22

POWER XP
286/313 lm
LED **3**

110°
diffuso

Il collegamento elettrico avviene direttamente alla 12V quindi smontando oltre la lampada fluorescente anche il suo circuito elettronico.

A pag. 56 sono disponibili i soli moduli senza il Kit di dissipazione consigliati per montaggi diretti su superfici metalliche.

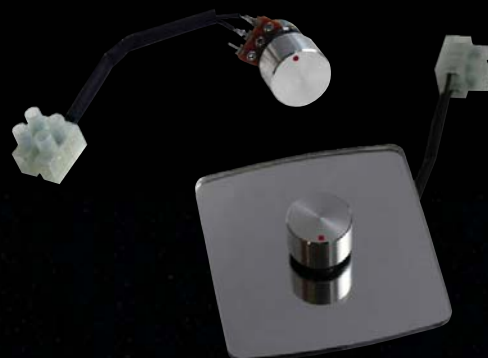
Collegando il potenziometro che vi proponiamo come accessorio, agli ingressi dedicati del modulo, possiamo variare la luminosità del flusso luminoso costantemente, al diminuire della luminosità si ha un reale e costante diminuzione dell'assorbimento di corrente, viene proposto sia per montaggio sul corpo esistente della plafoniera effettuando un foro di adeguato diametro che per il montaggio remoto con mostrina in metacrilato e biadesivo.

Art. 71500000003 - **PTM 1A**

Prezzo € 10,00 + i.v.a.

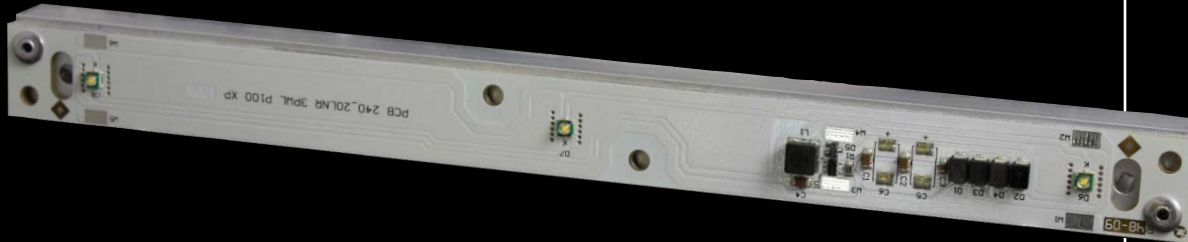
Art. 71500000004 - **M-PTM 1A**

Prezzo € 12,50 + i.v.a.



tecnolead

Modulo con **3LEDs POWER BIANCO CALDO (WW)** o **BIANCO NEUTRO (NW)** per sostituire la lampada fluorescente lineare compatta da **11W** all'interno delle plafoniere. Dotato di protezione contro l'inversione della polarità, pertanto non occorre prestare attenzione al collegamento dei due poli di alimentazione. Con regolatore di corrente integrato per una luminosità costante al variare della tensione di alimentazione. Il Kit è completo di modulo, piastra dissipante in alluminio e distanziatori con viti per il fissaggio.



Art. 01100303016 - **K24023 3XPWW**

Prezzo € 31,70 + i.v.a.

Art. 01100302017 - **K24026 3XPNW**

Prezzo € 34,20 + i.v.a.

Tono del fascio luminoso:	BIANCO CALDO K3600
Luminosità:	389/108LUX a 0,5/1m
Tono del fascio luminoso:	BIANCO NEUTRO K5000
Luminosità:	505/140LUX a 0,5/1m
Assorbimento elettrico:	0,39A - 4,9W (12,7V)
Tensione di alimentazione:	7...30V D.C.
Dimensioni:	(mm) 240 x 20 x h 22

POWER XP
266/313 lm
LED **3**

110°
diffuso



Il collegamento elettrico avviene direttamente alla 12V quindi smontando oltre la lampada fluorescente anche il suo circuito elettronico.

A pag. 56 sono disponibili i soli moduli senza il Kit di dissipazione consigliati per montaggi diretti su superfici metalliche.

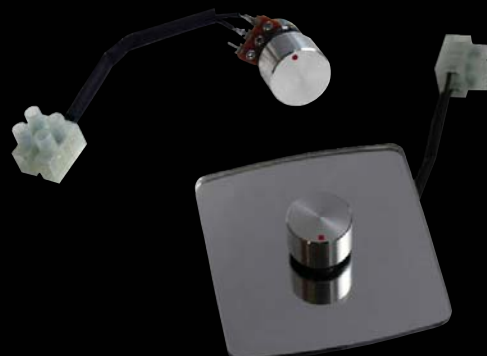
Collegando il potenziometro che vi proponiamo come accessorio, agli ingressi dedicati del modulo, possiamo variare la luminosità del flusso luminoso costantemente, al diminuire della luminosità si ha un reale e costante diminuzione dell'assorbimento di corrente, viene proposto sia per montaggio sul corpo esistente della plafoniera effettuando un foro di adeguato diametro che per il montaggio remoto con mostrina in metacrilato e biadesivo.

Art. 71500000003 - **PTM 1A**

Prezzo € 10,00 + i.v.a.

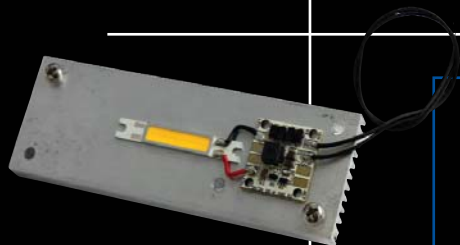
Art. 71500000004 - **M-PTM 1A**

Prezzo € 12,50 + i.v.a.



LINEA REPLACE

Con il nuovo **LED ULTRA-POWER LINEARE** ad alta luminosità è stato realizzato il modulo che sostituisce la lampada a filamento o alogena nelle plafoniere di piccole dimensioni presenti in molteplici tipologie di veicoli. È disponibile con tonalità **BIANCO CALDO (WW)** o **BIANCO FREDDO (CW)**, è equipaggiato con regolatore di corrente integrato per una luminosità costante al variare della tensione di alimentazione. Il Kit è completo di modulo, piastra dissipante in alluminio e viti per il fissaggio.



Art. 01100103024 - **K13043 1UPLWW**

Prezzo € 27,50 + i.v.a.

Art. 01100101025 - **K13046 1UPLCW**

Prezzo € 27,50 + i.v.a.

Tono del fascio luminoso: **BIANCO CALDO K3200...3600**
Luminosità: 380/108LUX a 0,5/1m
Tono del fascio luminoso: **BIANCO FREDDO K5500...6500**
Luminosità: 410/120LUX a 0,5/1m
Assorbimento elettrico: 0,42A - 5,2W (12,7V)
Tensione di alimentazione: 7...30V D.C.
Dimensioni: (mm) 130 x 43 x h 22



Con il nuovo **LED ULTRA-POWER LINEARE** ad alta luminosità è stato realizzato il modulo che sostituisce la lampada a filamento o alogena nelle plafoniere esterne di piccole dimensioni presenti in molteplici tipologie di veicoli. È disponibile con tonalità **BIANCO CALDO (WW)** o **BIANCO FREDDO (CW)**, è equipaggiato con regolatore di corrente integrato per una luminosità costante al variare della tensione di alimentazione. Il Kit è completo di modulo, piastra dissipante in alluminio con inclinazione predefinita e viti per il fissaggio.



Art. 01100103027 - **K9043 1UPL WW**

Prezzo € 30,80 + i.v.a.

Art. 01100101028 - **K9046 1UPL CW**

Prezzo € 30,80 + i.v.a.

Tono del fascio luminoso: **BIANCO CALDO K3200...3600**
Luminosità: 380/108LUX a 0,5/1m
Tono del fascio luminoso: **BIANCO FREDDO K5500...6500**
Luminosità: 410/120LUX a 0,5/1m
Assorbimento elettrico: 0,42A - 5,2W (12,7V)
Tensione di alimentazione: 7...30V D.C.
Dimensioni: (mm) 90 x 40 x h 20



tecnolead

Modulo con **3LEDs POWER BIANCO CALDO (WW)** o **BIANCO NEUTRO (NW)** per sostituire la lampada fluorescente lineare compatta da **11W** all'interno delle plafoniere esterne. Dotato di protezione contro l'inversione della polarità, pertanto non occorre prestare attenzione al collegamento dei due poli di alimentazione. Con regolatore di corrente integrato per una luminosità costante al variare della tensione di alimentazione. Il Kit è completo di modulo, piastra dissipante in alluminio con inclinazione predefinita e viti per il fissaggio.



Art. 01100303018 - **K24033 3XPWW**

Prezzo € 38,30 + i.v.a.

Art. 01100302019 - **K24036 3XPNW**

Prezzo € 40,00 + i.v.a.

Tono del fascio luminoso:	BIANCO CALDO K3600
Luminosità:	389/108LUX _{0,5/1m}
Tono del fascio luminoso:	BIANCO NEUTRO K5000
Luminosità:	505/140LUX a 0,5/1m
Assorbimento elettrico:	0,39A - 4,9W (12,7V)
Tensione di alimentazione:	7...30V D.C.
Dimensioni:	(mm) 240 x 30 x h 25

POWER XP
266/313 lm
LED
3

110°
diffuso



Il collegamento elettrico avviene direttamente alla 12V quindi smontando oltre la lampada fluorescente anche il suo circuito elettronico.

Collegando il potenziometro che vi proponiamo come accessorio, agli ingressi dedicati del modulo, possiamo variare la luminosità del flusso luminoso costantemente, al diminuire della luminosità si ha un reale e costante diminuzione dell'assorbimento di corrente, viene proposto per il montaggio remoto con mostri- na in metacrilato e biadesivo.

Art. 71500000004 - **M-PTM 1A**

Prezzo € 12,50 + i.v.a.



LINEA REPLACE

La soluzione per la sostituzione della lampade fluorescenti lineari a tubo **T5** è rappresentata dai moduli lineari che impiegano i **LEDs SMD 5050** applicati su profilo di alluminio. Tre sono le lunghezze disponibili per tre potenze con tonalità **BIANCO CALDO (WW)** o **BIANCO FREDDO (CW)**.

Il collegamento elettrico avviene direttamente alla **12V** quindi smontando oltre la lampada fluorescente anche il suo circuito elettronico.



Art. 01201503011 - **LNR T5-300 15 5050WW**

Prezzo € 20,80 + i.v.a.

Art. 01201501012 - **LNR T5-300 15 5050CW**

Prezzo € 20,80 + i.v.a.

Tono del fascio luminoso: **BIANCO CALDO K3200...3600**
Luminosità: **310/100LUX a 0,5/1m**
Tono del fascio luminoso: **BIANCO FREDDO K5500...6500**
Luminosità: **360/110LUX a 0,5/1m**
Assorbimento elettrico: **0,28A - 3,5W (12,7V)**
Tensione di alimentazione: **10...15,2V D.C.**
Dimensioni: **(mm) 285 x 12,5 x h 9,5**

Art. 01203003013 - **LNR T5-550 30 5050WW**

Prezzo € 35,00 + i.v.a.

Art. 01203001014 - **LNR T5-550 30 5050CW**

Prezzo € 35,00 + i.v.a.

Tono del fascio luminoso: **BIANCO CALDO K3200...3600**
Luminosità: **610/210LUX a 0,5/1m**
Tono del fascio luminoso: **BIANCO FREDDO K5500...6500**
Luminosità: **700/240LUX a 0,5/1m**
Assorbimento elettrico: **0,56A - 7,1W (12,7V)**
Tensione di alimentazione: **10...15,2V D.C.**
Dimensioni: **(mm) 540 x 12,5 x h 9,5**

Art. 01204803015 - **LNR T5-850 48 5050WW**

Prezzo € 47,50 + i.v.a.

Art. 01204801016 - **LNR T5-850 48 5050CW**

Prezzo € 47,50 + i.v.a.

Tono del fascio luminoso: **BIANCO CALDO K3200...3600**
Luminosità: **730/250LUX a 0,5/1m**
Tono del fascio luminoso: **BIANCO FREDDO K5500...6500**
Luminosità: **840/290LUX a 0,5/1m**
Assorbimento elettrico: **0,90A - 11,5W (12,7V)**
Tensione di alimentazione: **10...15,2V D.C.**
Dimensioni: **(mm) 840 x 12,5 x h 9,5**

SMD 5050
150/180 lm
LED
15



SMD 5050
300/360 lm
LED
30



SMD 5050
480/570 lm
LED
48



A pag. 58 è disponibile il solo modulo flessibile in confezione da 1m o in bobina da 5m consigliati per montaggi su superfici metalliche.

tecnolead

Lampade con **24** o **6**LEDs SMD BIANCO CALDO (WW) o BIANCO FREDDO (CW)
per la sostituzione delle lampade alogene tipo **MR16** e **MR11**.

Art. 16202403001 - **MR16 G4.0 24.3528WW**

Prezzo € 12,50 + i.v.a.

Art. 16202401002 - **MR16 G4.0 24.3528CW**

Prezzo € 12,50 + i.v.a.

Tono del fascio luminoso: BIANCO CALDO K3200...3600

Luminosità: 100/31LUX a 0,5/1m

Tono del fascio luminoso: BIANCO FREDDO K5500...6500

Luminosità: 110/34LUX a 0,5/1m

Assorbimento elettrico: 0,11A - 1,3W (12,7V)

Tensione di alimentazione: 10...14,4V D.C./A.C.

Dimensioni: STANDARD D.50mm MR16 - G4.0 D.1,4mm

SMD 3528
96/115 lm
LED **24**



Art. 16200603003 - **MR11 G4.0 6.3528WW**

Prezzo € 6,70 + i.v.a.

Art. 16200601004 - **MR11 G4.0 6.3528CW**

Prezzo € 6,70 + i.v.a.

Art. 16200603007 - **MR11 GU4.0 6.3528WW**

Prezzo € 6,70 + i.v.a.

Art. 16200601008 - **MR11 GU4.0 6.3528CW**

Prezzo € 6,70 + i.v.a.

Tono del fascio luminoso: BIANCO CALDO K3200...3600

Luminosità: 38/11LUX a 0,5/1m

Tono del fascio luminoso: BIANCO FREDDO K5500...6500

Luminosità: 45/13LUX a 0,5/1m

Assorbimento elettrico: 0,06A - 0,7W (12,7V)

Tensione di alimentazione: 10...14,4V D.C./A.C.

Dimensioni: STANDARD D.35mm MR11 - G4.0 D. 1,4mm
STANDARD D.35mm MR11 - GU4.0 D. 1mm

SMD 3528
24/29 lm
LED **6**



Art. 16200603005 - **MR11 GU4.0 6.5050WW**

Prezzo € 10,80 + i.v.a.

Art. 16200601006 - **MR11 GU4.0 6.5050CW**

Prezzo € 10,80 + i.v.a.

Tono del fascio luminoso: BIANCO CALDO K3200...3600

Luminosità: 77/22LUX a 0,5/1m

Tono del fascio luminoso: BIANCO FREDDO K5500...6500

Luminosità: 91/26LUX a 0,5/1m

Assorbimento elettrico: 0,07A - 0,9W (12,7V)

Tensione di alimentazione: 10...28,6V D.C./A.C.

Dimensioni: STANDARD D.35mm MR11 - GU4.0 D. 1mm

SMD 5050
60/72 lm
LED **6**



LINEA FARETTI DA INCASSO

Questi faretti ripropongono con l'attualità della tecnologia a **LED**, lo standard utilizzato nei vari anni nei veicoli ricreazionali. Alcuni modelli di faretti possono essere forniti con varie tipologie di luce, per una luce diffusa con tonalità **BIANCO CALDO**, proponiamo i faretti con i leds **SMD**, per una luce semi-diffusa con tonalità **BIANCO NEUTRO** i faretti con i leds **SUPER BRIGHT**, infine per dare spazio ulteriormente alla scelta individuale rendiamo disponibili i soli corpi faretti dove all'interno ognuno potrà inserire i moduli **G4** che ritiene più adatti al suo gusto.



FARETTO FISSO TIPO ST 119

Finitura standard: ACCIAIO CROMO LUCIDO (CH)
Dimensioni: (mm) Diam. 75 x h 25
Foro / spessore incasso: (mm) Diam. 58/15

Art. 11121065626 - **ST 119CH 21WW**

Prezzo € 20,00 + i.v.a.

Tono del fascio luminoso: BIANCO CALDO K3600
Luminosità: 110/32LUX a 0,5/1m (12,7V)
Assorbimento elettrico: 0,11 A - 1,4 W (12,7V)
Tensione di alimentazione: 10...15,2 V D.C.

SMD 3528
90 lm
LED
21



Art. 11112065666 - **ST 119CH 12WW**

Prezzo € 18,00 + i.v.a.

Tono del fascio luminoso: BIANCO CALDO K3600
Luminosità: 69/19LUX a 0,5/1m (12,7V)
Assorbimento elettrico: 0,06 A - 0,8 W (12,7V)
Tensione di alimentazione: 10...15,2 V D.C.

SMD 3528
57 lm
LED
12



Solo corpo per l'inserimento dei moduli G4

Art. 90100201001

ELC 119CH

Prezzo € 7,00 + i.v.a.



Esempi



tecnoled

FARETTO REGOLABILE TIPO ST 120

Finitura standard: ACCIAIO CROMO LUCIDO (CH)
o Art. GRIGIO RAL7035 (SR)

Dimensioni: (mm) Diam. 68 x h 30

Foro/spessore incasso: (mm) Diam. 54/20



Art. 11221065627 - **ST 120CH 21WW**
Art. 11221065708 - **ST 120SR 21WW**
Prezzo € 21,00 + i.v.a.

Tono del fascio luminoso: BIANCO CALDO K3600
Luminosità: 140/39LUX a 0,5/1m (12,7V)
Assorbimento elettrico: 0,11 A - 1,4 W (12,7V)
Tensione di alimentazione: 10...15,2 V D.C.

SMD 3528
90 lm
LED **21**



Art. 11201203015 - **ST 120CH 12WW**
Art. 11201203016 - **ST 120SR 12WW**
Prezzo € 19,00 + i.v.a.

Tono del fascio luminoso: BIANCO CALDO K3600
Luminosità: 84/23LUX a 0,5/1m (12,7V)
Assorbimento elettrico: 0,06 A - 0,8 W (12,7V)
Tensione di alimentazione: 10...15,2 V D.C.

SMD 3528
57 lm
LED **12**



Art. 11212011177 - **ST 120CH 12NW**
Art. 11212011570 - **ST 120SR 12NW**
Prezzo € 16,00 + i.v.a.

Tono del fascio luminoso: BIANCO NEUTRO K5000
Luminosità: 210/69LUX a 0,5/1m (12,7V)
Assorbimento elettrico: 0,06A - 0,8W (12,7V)
Tensione di alimentazione: 10...14,4 V D.C.

SUPER BRIGHT
5 mm - 24 lm
LED **12**



Solo corpo per l'inserimento
dei moduli G4

Art. 90100201002
ELC 120CH
Art. 90100202007
ELC 120SR
Prezzo € 7,50 + i.v.a.



Esempi



LINEA FARETTI DA INCASSO



FARETTO FISSO TIPO ST 021

Finitura standard: ACCIAIO CROMO LUCIDO (CH)
Dimensioni: (mm) Diam. 69 x h 22
Foro/spessore incasso: (mm) Diam. 58/18



Art. 11121065713 - **ST 021CH 21WW**

Prezzo € 23,00 + i.v.a.

Tono del fascio luminoso: BIANCO CALDO K3600
Luminosità: 140/39LUX a 0,5/1m (12,7V)
Assorbimento elettrico: 0,11 A - 1,4 W (12,7V)
Tensione di alimentazione: 10...15,2 V D.C.



Solo corpo per l'inserimento dei moduli G4

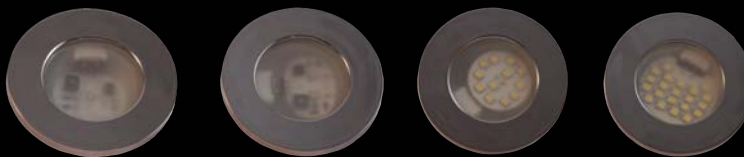
Art. 90100201008

ELC 021CH

Prezzo € 7,50 + i.v.a.



Esempi



tecnolead

FARETTO FISSO TIPO ST 022

Finitura standard: ACCIAIO CROMO LUCIDO (CH)
 Dimensioni: (mm) 69 x 69 x h 22
 Foro/spessore incasso: (mm) Diam. 58/18



Art. 11121065634 - **ST 022CH 21WW**
 Prezzo € 24,00 + i.v.a.

Tono del fascio luminoso: BIANCO CALDO K3600
 Luminosità: 140/39LUX a 0,5/1m (12,7V)
 Assorbimento elettrico: 0,11 A - 1,4 W (12,7V)
 Tensione di alimentazione: 10...15,2 V D.C.

SMD 3528
 90 lm
 LED **21**

120°
 diffuso



Solo corpo per l'inserimento dei moduli G4

Art. 90100201009
ELC 022CH
 Prezzo € 8,00 + i.v.a.



Esempi



LINEA FARETTI DA INCASSO



FARETTO FISSO TIPO HT 296

Finitura standard: ACCIAIO CROMO LUCIDO (CH)
o Art. GRIGIO RAL7035 (SR)
Dimensioni: (mm) Diam. 75 x h 25
Foro/spessore incasso: (mm) Diam. 58/13



Art. 09121065685 - **HT 296CH 21WW**
Art. 09121065730 - **HT 296SR 21WW**
Prezzo € 23,00 + i.v.a.

Tono del fascio luminoso: BIANCO CALDO K3600
Luminosità: 110/32LUX a 0,5/1m (12,7V)
Assorbimento elettrico: 0,11 A - 1,4 W (12,7V)
Tensione di alimentazione: 10...15,2 V D.C.

SMD 3528
90 lm
LED
21

120°
diffuso



FARETTO FISSO TIPO HT 42

Finitura standard: ACCIAIO CROMO LUCIDO (CH)
Dimensioni: (mm) Diam. 42 x h 18
Foro / spessore incasso: (mm) Diam. 32/12



Art. 09109011795 - **HT 42CH 9NW**
Prezzo € 11,00 + i.v.a.

Tono del fascio luminoso: BIANCO NEUTRO K5000
Luminosità: 158/52LUX a 0,5/1m (12,7V)
Assorbimento elettrico: 0,04A - 0,5W (12,7V)
Tensione di alimentazione: 10...14,4 V D.C.

SUPER BRIGHT
5 mm - 18 lm
LED
9

45°
semi
diffuso

Versione con 9LEDs SUPER BRIGHT BLU - Prezzo € 11,00 + i.v.a.
Art. 09300906003 - **HT 42CH 9BLU**



tecnoleed

FARETTO FISSO TIPO ST 125

Finitura standard: ACCIAIO CROMO LUCIDO (CH)
o Art. GRIGIO RAL7035 (SR)

Dimensioni: (mm) Diam. 68 x h 22

Foro/spessore incasso: (mm) Diam. 58/18



Art. 11121065638 - **ST 125CH 21WW**
Art. 11121065729 - **ST 125SR 21WW**
Prezzo € 22,00 + i.v.a.

Tono del fascio luminoso: BIANCO CALDO K3600
Luminosità: 110/32LUX a 0,5/1m (12,7V)
Assorbimento elettrico: 0,11 A - 1,4 W (12,7V)
Tensione di alimentazione: 10...15,2 V D.C.

SMD 3528
90 lm
LED **21**

120°
diffuso

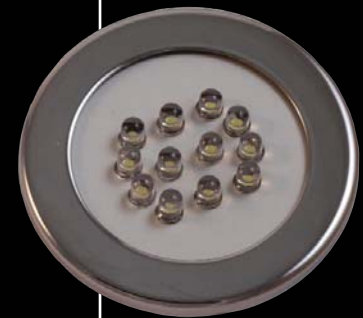


Art. 11112011171 - **ST 125CH 12NW**
Art. 11112011571 - **ST 125SR 12NW**
Prezzo € 15,00 + i.v.a.

Tono del fascio luminoso: BIANCO NEUTRO K5000
Luminosità: 210/69LUX a 0,5/1m (12,7V)
Assorbimento elettrico: 0,06A - 0,8W (12,7V)
Tensione di alimentazione: 10...14,4 V D.C.

SUPER BRIGHT
5 mm - 24 lm
LED **12**

45°
semi
diffuso



Versione con 12LEDs SUPER BRIGHT BLU - Prezzo € 15,00 + i.v.a.

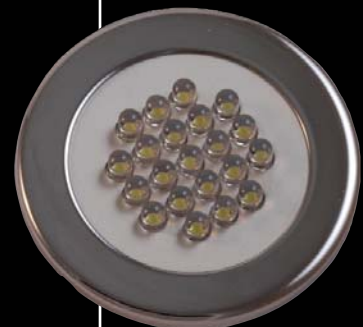
Art. 11301206001 - **ST 125CH 12BLU**
Art. 11301206002 - **ST 125SR 12BLU**

Art. 11121011174 - **ST 125CH 21NW**
Art. 11121011572 - **ST 125SR 21NW**
Prezzo € 20,00 + i.v.a.

Tono del fascio luminoso: BIANCO NEUTRO K5000
Luminosità: 370/104 LUX a 0,5/1m (12,7V)
Assorbimento elettrico: 0,10A - 1,3W (12,7V)
Tensione di alimentazione: 10...14,4 V D.C.

SUPER BRIGHT
5 mm - 42 lm
LED **21**

45°
semi
diffuso



**Solo corpo per l'inserimento
dei moduli G4**

Art. 90100201005
ELC 125CH
Art. 90100202006
ELC 125SR
Prezzo € 6,50 + i.v.a.



Esempi



LINEA FARETTI ESTERNI

Questi faretti ripropongono con l'attualità della tecnologia a **LED**, lo standard utilizzato nei vari anni nei veicoli ricreazionali. Alcuni modelli di faretti possono essere forniti con varie tipologie di luce, per una luce diffusa con tonalità **BIANCO CALDO**, proponiamo i faretti con i leds **SMD**, per una luce semi-diffusa con tonalità **BIANCO NEUTRO** i faretti con i leds **SUPER BRIGHT**, infine per dare spazio ulteriormente alla scelta individuale rendiamo disponibili i soli corpi faretti dove all'interno ognuno potrà inserire i moduli **G4** che ritiene più adatti al suo gusto.



FARETTO FISSO TIPO ST 403 CON INTERRUETTORE

Finitura standard:
Dimensioni:

ACCIAIO CROMO LUCIDO (CH)
(mm) Diam. 100 x h 35



Art. 11421065720 - **ST 403CH 21WW**
Prezzo € 23,00 + i.v.a.

Tono del fascio luminoso: BIANCO CALDO K3600
Luminosità: 101/29LUX a 0,5/1m (12,7V)
Assorbimento elettrico: 0,11 A - 1,4 W (12,7V)
Tensione di alimentazione: 10...15,2 V D.C.



Art. 11201203019 - **ST 403CH 12WW**
Prezzo € 21,00 + i.v.a.

Tono del fascio luminoso: BIANCO CALDO K3600
Luminosità: 69/19LUX a 0,5/1m (12,7V)
Assorbimento elettrico: 0,06 A - 0,8 W (12,7V)
Tensione di alimentazione: 10...15,2 V D.C.



Solo corpo per l'inserimento dei moduli **G4**

Art. 90350501026
ELC 403CH
Prezzo € 10,00 + i.v.a.

Esempi



tecnoled

FARETTO REGOLABILE TIPO ST 284 CON INTERRUTTORE

Finitura standard: ACCIAIO CROMO LUCIDO (CH)
o Art. GRIGIO RAL7035 (SR)
Dimensioni: (mm) Diam. 100 x h 35



Art. 11321065632 - **ST 284CH 21WW**
Art. 11321065633 - **ST 284SR 21WW**
Prezzo € 23,00 + i.v.a.

Tono del fascio luminoso: BIANCO CALDO K3600
Luminosità: 126/36LUX a 0,5/1m [12,7V]
Assorbimento elettrico: 0,11 A - 1,4 W [12,7V]
Tensione di alimentazione: 10...15,2 V D.C.

SMD 3528
90 lm
LED **21**

120°
diffuso

Art. 11201203017 - **ST 284CH 12WW**
Art. 11201203018 - **ST 284SR 12WW**
Prezzo € 21,00 + i.v.a.

Tono del fascio luminoso: BIANCO CALDO K3600
Luminosità: 84/23LUX a 0,5/1m [12,7V]
Assorbimento elettrico: 0,06 A - 0,8 W [12,7V]
Tensione di alimentazione: 10...15,2 V D.C.

SMD 3528
50 lm
LED **12**

120°
diffuso

Art. 11312011183 - **ST 284CH 12NW**
Art. 11312011568 - **ST 284SR 12NW**
Prezzo € 18,00 + i.v.a.

Tono del fascio luminoso: BIANCO NEUTRO K5000
Luminosità: 210/69LUX a 0,5/1m [12,7V]
Assorbimento elettrico: 0,06A - 0,8W [12,7V]
Tensione di alimentazione: 10...14,4 V D.C.

SUPER BRIGHT
5 mm - 24 lm
LED **12**

45°
semi
diffuso



Solo corpo per l'inserimento dei moduli G4

Art. 90300201001 **ELC 284CH**
Art. 90300202002 **ELC 284SR**
Prezzo € 10,00 + i.v.a.

Esempi



LINEA FARETTI ESTERNI



FARETTO FISSO TIPO ST 409 CON INTERRUTTORE

Finitura standard: ACCIAIO CROMO LUCIDO (CH)
o Art. GRIGIO RAL7035 (SR)
Dimensioni: (mm) Diam. 100 x h 35



Art. 11421065651 - **ST 409CH 21WW**
Art. 11421065731 - **ST 409SR 21WW**
Prezzo € 25,00 + i.v.a.

Tono del fascio luminoso: BIANCO CALDO K3600
Luminosità: 101/29LUX a 0,5/1m (12,7V)
Assorbimento elettrico: 0,11 A - 1,4 W (12,7V)
Tensione di alimentazione: 10...15,2 V D.C.

SMD 3528
90 lm
LED **21**

120°
diffuso



Art. 11421011180 - **ST 409CH 21NW**
Art. 11421011569 - **ST 409SR 21NW**
Prezzo € 23,00 + i.v.a.

Tono del fascio luminoso: BIANCO NEUTRO K5000
Luminosità: 370/104 LUX a 0,5/1m (12,7V)
Assorbimento elettrico: 0,10A - 1,3W (12,7V)
Tensione di alimentazione: 10...14,4 V D.C.

SUPER BRIGHT
5 mm - 42 lm
LED **21**

45°
semi
diffuso



Art. 11301202008 - **ST 409CH 12NW**
Art. 11301202009 - **ST 409SR 12NW**
Prezzo € 19,00 + i.v.a.

Tono del fascio luminoso: BIANCO NEUTRO K5000
Luminosità: 210/69LUX a 0,5/1m (12,7V)
Assorbimento elettrico: 0,06A - 0,8W (12,7V)
Tensione di alimentazione: 10...14,4 V D.C.

SUPER BRIGHT
5 mm - 24 lm
LED **12**

45°
semi
diffuso

Solo corpo per l'inserimento
dei moduli G4

Art. 90350501024
ELC 409CH
Art. 90350531025
ELC 409SR
Prezzo € 10,00 + i.v.a.



Esempi



tecnored

PER RIMANERE SEMPRE AGGIORNATO

www.tecnoled.it



Sistemi di illuminazione innovativi

Innovative lighting systems
Innovative Beleuchtung
Systèmes d'éclairage innovante



AMBIENTI TECNOLED



tecnoleed



LINEA FARETTI SEGNAPASSO

Sono definiti segnapasso questa tipologia di micro faretti che dispongono di una luminosità minima, adottando un singolo **LED SUPER BRIGHT**, rendono gradevoli gli ambienti durante la notte creando scenografie di illuminazione secondaria; installati a pochi centimetri dal pavimento svolgono la propria funzione "segnapasso" illuminando il pavimento, installati all'interno di vetrine porta bicchieri creano un gradevole gioco di riflessi, la limitazione è data solo da chi li utilizza.



SEGNAPASSO ROTONDO IN OTTONE

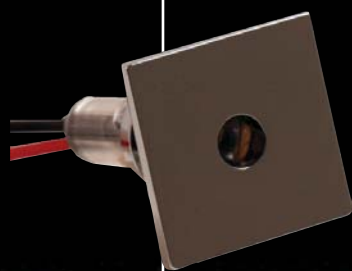
Finitura standard:
Dimensioni:
Foro/spessore incasso:

CROMO LUCIDO (CH)
(mm) Diam. 15 x h 22
(mm) Diam. 10/25

Art. 09101061295 - **HT 10CH 1WW**
Art. 09101011201 - **HT 10CH 1NW**
Art. 09101092224 - **HT 10CH 1BLU**
Prezzo € 8,00 + i.v.a.

Tono del fascio luminoso: BIANCO CALDO K3600
BIANCO NEUTRO K5000 - BLU
Assorbimento elettrico: 0,016 A - 0,2 W (12,7V)
Tensione di alimentazione: 10...14,4 V D.C.

SUPER BRIGHT
5 mm - 1,5/2 lm
LED **1**



SEGNAPASSO QUADRATO IN OTTONE

Finitura standard:
Dimensioni:
Foro/spessore incasso:

CROMO LUCIDO (CH)
(mm) Diam. 20 x h 20
(mm) Diam. 12/20

Art. 09300103005 - **HT 2020CH 1WW**
Art. 09300102004 - **HT 2020CH 1NW**
Art. 09101091770 - **HT 2020CH 1BLU**
Prezzo € 9,00 + i.v.a.

Tono del fascio luminoso: BIANCO CALDO K3600
BIANCO NEUTRO K5000 - BLU
Assorbimento elettrico: 0,016 A - 0,2 W (12,7V)
Tensione di alimentazione: 10...14,4 V D.C.

SUPER BRIGHT
5 mm - 1,5/2 lm
LED **1**



tecnoleed

SEGNAPASSO ROTONDO IN ABS



Finitura standard: CROMO LUCIDO (CH)
 Dimensioni: (mm) Diam. 22 x h 22
 Foro/spessore incasso: (mm) Diam. 19/15

Art. 09300103008 - **HT 22CH 1WW**
 Art. 09101011806 - **HT 22CH 1NW**
 Art. 09101091805 - **HT 22CH 1BLU**
 Prezzo € 7,00 + i.v.a.

Tono del fascio luminoso: BIANCO CALDO K3600
 BIANCO NEUTRO K5000 - BLU
 Assorbimento elettrico: 0,016 A - 0,2 W (12,7V)
 Tensione di alimentazione: 10...14,4 V D.C.



SEGNAPASSO RETTANGOLARE IN ABS



Finitura standard: CROMO LUCIDO (CH)
 Dimensioni: (mm) Diam. 30 x h 20
 Foro/spessore incasso: (mm) Diam. 27 x 17/15

Art. 09300103006 - **HT 3020CH 1WW**
 Art. 09300102007 - **HT 3020CH 1NW**
 Art. 09101091772 - **HT 3020CH 1BLU**
 Prezzo € 8,00 + i.v.a.

Tono del fascio luminoso: BIANCO CALDO K3600
 BIANCO NEUTRO K5000 - BLU
 Assorbimento elettrico: 0,016 A - 0,2 W (12,7V)
 Tensione di alimentazione: 10...14,4 V D.C.



LINEA LAMPADE LINEARI

Le lampade lineari sono principalmente state realizzate per l'illuminazione sotto-pensile, sono disponibili varie tipologie che si differenziano principalmente per il tipo di luce generato, per una luce diffusa con tonalità **BIANCO CALDO** o **BIANCO FREDDO**, proponiamo le lampade con i leds **SMD**, per una luce semi-diffusa con tonalità **BIANCO NEUTRO** le lampade con i leds **SUPER BRIGHT**, con questa caratteristica viene proposta una lampada per l'installazione nei garage.

LAMPADE LINEARI-ALLUMINIO CON LUCE DIFFUSA BIANCO CALDO O BIANCO FREDDO

Corpo centrale profilato di alluminio satinato con schermo in policarbonato, terminali laterali in abs di cui uno dotato di interruttore



Art. 03204803023 - **LNRI-AL-E 48P8WW**
Art. 03204801024 - **LNRI-AL-E 48P8CW**
Prezzo € 38,00 + i.v.a.

Tono del fascio luminoso: BIANCO CALDO K3200...3600
Luminosità: 124/40LUX a 0,5/1m (12,7V)
Tono del fascio luminoso: BIANCO FREDDO K5500...6500
Luminosità: 143/45LUX a 0,5/1m (12,7V)
Assorbimento elettrico: 0,24A - 3,0W (12,7V)
Tensione di alimentazione: 10...15,2V D.C.
Finitura standard: GRIGIO SATINATO
Dimensioni: (mm) 480 x 20 x 12

SMD 3528
190/220 lm
LED **48**



Art. 03209603025 - **LNRI-AL-E 96P8WW**
Art. 03209601026 - **LNRI-AL-E 96P8CW**
Prezzo € 60,00 + i.v.a.

Tono del fascio luminoso: BIANCO CALDO K3200...3600
Luminosità: 161/52LUX a 0,5/1m (12,7V)
Tono del fascio luminoso: BIANCO FREDDO K5500...6500
Luminosità: 186/58LUX a 0,5/1m (12,7V)
Assorbimento elettrico: 0,48A - 6,0W (12,7V)
Tensione di alimentazione: 10...15,2V D.C.
Finitura standard: GRIGIO SATINATO
Dimensioni: (mm) 930 x 20 x 12

SMD 3528
380/440 lm
LED **96**



tecnored

LAMPADINE LINEARI-TUBOLARI CON LUCE DIFFUSA BIANCO CALDO O BIANCO FREDDO

Corpo centrale tubolare in metacrilato trasparente mille-righe per una migliore diffusione del flusso luminoso, terminali in acciaio cromato lucido, clip per il fissaggio con possibilità di rotazione della lampada, con interruttore.



Art. 03201503017 - **LNRI-P 15P16WW**
Art. 03201501018 - **LNRI-P 15P16CW**
Prezzo € 51,00 + i.v.a.

Tono del fascio luminoso: BIANCO CALDO K3200...3600
Luminosità: 290/95LUX a 0,5/1m
Tono del fascio luminoso: BIANCO FREDDO K5500...6500
Luminosità: 340/100LUX a 0,5/1m
Assorbimento elettrico: 0,28A - 3,5W (12,7V)
Tensione di alimentazione: 10...15,2V D.C.
Finitura standard: CROMO LUCIDO
Dimensioni: (mm) Diam. 25 x 330

SMD 5050
150/170 lm
LED **15**



Art. 03203003019 - **LNRI-P 30P16WW**
Art. 03203001020 - **LNRI-P 30P16CW**
Prezzo € 65,00 + i.v.a.

Tono del fascio luminoso: BIANCO CALDO K3200...3600
Luminosità: 580/200LUX a 0,5/1m
Tono del fascio luminoso: BIANCO FREDDO K5500...6500
Luminosità: 670/230LUX a 0,5/1m
Assorbimento elettrico: 0,56A - 7,1W (12,7V)
Tensione di alimentazione: 10...15,2V D.C.
Finitura standard: CROMO LUCIDO
Dimensioni: (mm) Diam. 25 x 580

SMD 5050
300/350 lm
LED **30**



Art. 03204803021 - **LNRI-P 48P16WW**
Art. 03204801022 - **LNRI-P 48P16CW**
Prezzo € 91,00 + i.v.a.

Tono del fascio luminoso: BIANCO CALDO K3200...3600
Luminosità: 690/230LUX a 0,5/1m
Tono del fascio luminoso: BIANCO FREDDO K5500...6500
Luminosità: 790/270LUX a 0,5/1m
Assorbimento elettrico: 0,90A - 11,5W (12,7V)
Tensione di alimentazione: 10...15,2V D.C.
Finitura standard: CROMO LUCIDO
Dimensioni: (mm) Diam. 25 x 880

SMD 5050
480/550 lm
LED **48**



LINEA LAMPADE LINEARI

LAMPADE LINEARI-PLEXY CON LUCE DIFFUSA BIANCO CALDO O BIANCO FREDDO

Base in alluminio e schermo in metacrilato a specchio con finestratura semi-trasparente per il flusso luminoso, con interruttore.



Art. 10200603020 - **PLX LNRI 6P16WW**

Prezzo € 36,00 + i.v.a.

Art. 10200601021 - **PLX LNRI 6P16CW**

Prezzo € 36,00 + i.v.a.

Tono del fascio luminoso: BIANCO CALDO K3200...3600

Luminosità: 112/35LUX a 0,5/1m

Tono del fascio luminoso: BIANCO FREDDO K5500...6500

Luminosità: 125/39LUX a 0,5/1m

Assorbimento elettrico: 0,11A - 1,4W (12,7V)

Tensione di alimentazione: 10...15,2V D.C.

Finitura standard: SPECCHIO CROMO

Dimensioni: (mm) 200 x 40 x h 10

SMD 5050
60/66 lm
LED
6



Art. 10202403022 - **PLX LNRI 24P16WW**

Prezzo € 59,00 + i.v.a.

Art. 10202401023 - **PLX LNRI 24P16CW**

Prezzo € 59,00 + i.v.a.

Tono del fascio luminoso: BIANCO CALDO K3200...3600

Luminosità: 280/87LUX a 0,5/1m

Tono del fascio luminoso: BIANCO FREDDO K5500...6500

Luminosità: 310/97LUX a 0,5/1m

Assorbimento elettrico: 0,44A - 5,6W (12,7V)

Tensione di alimentazione: 10...15,2V D.C.

Finitura standard: SPECCHIO CROMO

Dimensioni: (mm) 485 x 40 x h 10

SMD 5050
240/260 lm
LED
24



tecnolead

LAMPADE LINEARI-PLEXY CON LUCE DIFFUSA BIANCO CALDO O BIANCO FREDDO

Base in metacrilato a specchio e schermo in monosatinato, con interruttore.



Art. 10201203009 - **PXL LNRI 12P8WW**

Prezzo € 19,00 + i.v.a.

Art. 10201201011 - **PXL LNRI 12P8CW**

Prezzo € 19,00 + i.v.a.

Tono del fascio luminoso: BIANCO CALDO K3200...3600

Luminosità: 52/16LUX a 0,5/1m

Tono del fascio luminoso: BIANCO FREDDO K5500...6500

Luminosità: 55/17LUX a 0,5/1m

Assorbimento elettrico: 0,06A - 0,8W (12,7V)

Tensione di alimentazione: 10...15,2V D.C.

Finitura standard: SPECCHIO CROMO

Dimensioni: (mm) 165 x 30 X h 6

SMD 3528
46/48 lm
LED **12**

120°
diffuso

Art. 10202403018 - **PXL LNRI 24P8WW**

Prezzo € 24,00 + i.v.a.

Art. 10202401019 - **PXL LNRI 24P8CW**

Prezzo € 24,00 + i.v.a.

Tono del fascio luminoso: BIANCO CALDO K3200...3600

Luminosità: 106/32LUX a 0,5/1m

Tono del fascio luminoso: BIANCO FREDDO K5500...6500

Luminosità: 110/34LUX a 0,5/1m

Assorbimento elettrico: 0,12A - 1,6W (12,7V)

Tensione di alimentazione: 10...15,2V D.C.

Finitura standard: SPECCHIO CROMO

Dimensioni: (mm) 265 x 30 X h 6

SMD 3528
96/105 lm
LED **24**

120°
diffuso



LINEA LAMPADE LINEARI

LAMPADE LINEARI-TUBOLARI CON LUCE SEMI-DIFFUSA BIANCO NEUTRO

Corpo centrale tubolare in metacrilato trasparente con finitura interna grigio satinato, terminali costituiti da tappo in gomma e interruttore, clip per il fissaggio con possibilità di rotazione della lampada.



Art. 03112011058 - **LNRI-P 12P10NW**

Prezzo € 26,00 + i.v.a.

Tono del fascio luminoso: BIANCO NEUTRO K5000
Luminosità: 177/46LUX a 0,5/1m (12,7V)
Assorbimento elettrico: 0,06A - 0,8W (12,7V)
Tensione di alimentazione: 10...14,4V D.C.
Finitura standard: GRIGIO SATINATO
Dimensioni: (mm) Diam. 24 x 185

SUPER BRIGHT
5 mm - 24 lm
LED **12**



Art. 03124011061 - **LNRI-P 24P10NW**

Prezzo € 31,00 + i.v.a.

Tono del fascio luminoso: BIANCO NEUTRO K5000
Luminosità: 300/84LUX a 0,5/1m (12,7V)
Assorbimento elettrico: 0,13A - 1,7W (12,7V)
Tensione di alimentazione: 10...14,4V D.C.
Finitura standard: GRIGIO SATINATO
Dimensioni: (mm) Diam. 24 x 305

SUPER BRIGHT
5 mm - 48 lm
LED **24**



Art. 03148011498 - **LNRI-P 48P10NW**

Prezzo € 59,00 + i.v.a.

Tono del fascio luminoso: BIANCO NEUTRO K5000
Luminosità: 512/170LUX a 0,5/1m (12,7V)
Assorbimento elettrico: 0,26A - 3,4W (12,7V)
Tensione di alimentazione: 10...14,4V D.C.
Finitura standard: GRIGIO SATINATO
Dimensioni: (mm) Diam. 24 x 600

SUPER BRIGHT
5 mm - 96 lm
LED **48**



La lampada con 48LEDs è equipaggiata con due interruttori, ognuno permette l'accensione di 24leds.

tecnored

LAMPADA LINEARE-TUBOLARE AMOVIBILE CON LUCE SEMI-DIFFUSA BIANCO NEUTRO PER INSTALLAZIONI NEI GARAGE

Corpo centrale tubolare in metacrilato trasparente con finitura interna grigio satinato, terminali costituiti da tappo in gomma e interruttore, clip per il fissaggio con possibilità di rotazione della lampada, cavo di alimentazione a spirale per agevolare l'utilizzo della lampada una volta staccata dalle clip.



Art. 03124011810 - **LNRI-PG 24P10NW**

Prezzo € 42,00 + i.v.a.

Tono del fascio luminoso:	BIANCO NEUTRO K5000
Luminosità:	300/84LUX a 0,5/1m (12,7V)
Assorbimento elettrico:	0,13A - 1,7W (12,7V)
Tensione di alimentazione:	10...14,4V D.C.
Finitura standard:	GRIGIO SATINATO
Dimensioni:	(mm) Diam. 24 x 305

SUPER BRIGHT
48 lm
LED **24**

45°
semi
diffuso



LINEA FARETTI CON BRACCETTO

Questa linea presenta faretti con corpi dotati di braccetto flessibile (**FLEX**), oppure con braccetto a snodo rigido (**SND**), consigliati dove la direzionalità della fonte luminosa è prerogativa per migliorare il confort sia nell'ambiente living che nella zona notte; i modelli proposti sono molteplici, differiscono dal design che può essere moderno, essenziale, tradizionale, la caratteristica luminosa varia a seconda della tipologia di moduli **LED** impiegati, con **LEDs SUPER BRIGHT** per una luce semi-diffusa con tonalità **BIANCO NEUTRO** (indicata per la lettura), con **LEDs SMD** per una luce diffusa con tonalità **BIANCO CALDO**.

FARETTI CON BRACCETTO FLESSIBILE HT FLEX

Finitura standard:

CROMO LUCIDO



Art. 09206011546 - **HT FLEX 6NW**

Prezzo € 21,00 + i.v.a.

Applicazione consigliata: FARETTO DA LETTURA
Tono del fascio luminoso: BIANCO NEUTRO K5000
Luminosità: 120/40LUX a 0,5/1m (12,7V)
Assorbimento elettrico: 0,03A - 0,3W (12,7V)
Tensione di alimentazione: 10...14,4V D.C.
Dimensioni: (mm) Diam. 50 x h 150 - lung. flessibile 100

SUPER BRIGHT
5 mm - 12 lm
LED
6



Art. 09209011197 - **HT FLEX 9NW**

Prezzo € 23,00 + i.v.a.

Applicazione consigliata: FARETTO DA LETTURA
Tono del fascio luminoso: BIANCO NEUTRO K5000
Luminosità: 158/52LUX a 0,5/1m (12,7V)
Assorbimento elettrico: 0,04A - 0,5W (12,7V)
Tensione di alimentazione: 10...14,4V D.C.
Dimensioni: (mm) Diam. 50 x h 150 - lung. flessibile 100

SUPER BRIGHT
5 mm - 18 lm
LED
9



tecnoled

Art. 09212011132 - **HT FLEX 12NW**
Prezzo € 32,00 + i.v.a.

Applicazione consigliata: FARETTO DA LETTURA
Tono del fascio luminoso: BIANCO NEUTRO K5000
Luminosità: 201/69LUX a 0,5/1m (12,7V)
Assorbimento elettrico: 0,06A - 0,8W (12,7V)
Tensione di alimentazione: 10...14,4V D.C.
Dimensioni: (mm) Diam. 50 x h 143 - lung. flessibile 100

SUPER BRIGHT
5 mm - 24 lm
LED **12**



Art. 09221011129 - **HT FLEX 21NW**
Prezzo € 39,00 + i.v.a.

Applicazione consigliata: FARETTO SOTTOPENSILI DINETTE
Tono del fascio luminoso: BIANCO NEUTRO K5000
Luminosità: 370/104LUX a 0,5/1m (12,7V)
Assorbimento elettrico: 0,10A - 1,3W (12,7V)
Tensione di alimentazione: 10...14,4V D.C.
Dimensioni: (mm) Diam. 50 x h 143 - lung. flessibile 100

SUPER BRIGHT
5 mm - 42 lm
LED **21**



Art. 09212065725 - **HT FLEX 12WW**
Prezzo € 29,00 + i.v.a.

Applicazione consigliata: FARETTO PER LETTURA
Tono del fascio luminoso: BIANCO CALDO K3600
Luminosità: 72/20 LUX a 0,5/1m (12,7V)
Assorbimento elettrico: 0,06A - 0,8W (12,7V)
Tensione di alimentazione: 10...15,2V D.C.
Dimensioni: (mm) Diam. 50 x h 143 - lung. flessibile 100

SMD 3528
57 lm
LED **12**



Art. 09221065624 - **HT FLEX 21WW**
Prezzo € 31,00 + i.v.a.

Applicazione consigliata: FARETTO SOTTOPENSILI DINETTE
Tono del fascio luminoso: BIANCO CALDO K3600
Luminosità: 126/36 LUX a 0,5/1m (12,7V)
Assorbimento elettrico: 0,11A - 1,4W (12,7V)
Tensione di alimentazione: 10...15,2V D.C.
Dimensioni: (mm) Diam. 50 x h 143 - lung. flessibile 100

SMD 3528
90 lm
LED **21**



LINEA FARETTI CON BRACCETTO

FARETTI CON BRACCETTO A SNODO RIGIDO HT SND

Finitura standard:

CROMO LUCIDO



Art. 09306011602 - **HT SND 6NW**
Prezzo € 19,00 + i.v.a.

Applicazione consigliata: FARETTO DA LETTURA
Tono del fascio luminoso: BIANCO NEUTRO K5000
Luminosità: 120/40LUX a 0,5/1m (12,7V)
Assorbimento elettrico: 0,03A - 0,3W (12,7V)
Tensione di alimentazione: 10...14,4V D.C.
Dimensioni: (mm) Diam. 50 x h 90 - altezza snodo 40

SUPER BRIGHT
5 mm - 12 lm
LED **6**



Art. 09309011609 - **HT SND 9NW**
Prezzo € 21,00 + i.v.a.

Applicazione consigliata: FARETTO DA LETTURA
Tono del fascio luminoso: BIANCO NEUTRO K5000
Luminosità: 158/52LUX a 0,5/1m (12,7V)
Assorbimento elettrico: 0,04A - 0,5W (12,7V)
Tensione di alimentazione: 10...14,4V D.C.
Dimensioni: (mm) Diam. 50 x h 90 - altezza snodo 40

SUPER BRIGHT
5 mm - 18 lm
LED **9**



Art. 09312011138 - **HT SND 12NW**
Prezzo € 30,00 + i.v.a.

Applicazione consigliata: FARETTO DA LETTURA
Tono del fascio luminoso: BIANCO NEUTRO K5000
Luminosità: 201/69LUX a 0,5/1m (12,7V)
Assorbimento elettrico: 0,06A - 0,8W (12,7V)
Tensione di alimentazione: 10...14,4V D.C.
Dimensioni: (mm) Diam. 50 x h 90 - altezza snodo 40

SUPER BRIGHT
5 mm - 24 lm
LED **12**



Art. 09321011135 - **HT SND 21NW**
Prezzo € 37,00 + i.v.a.

Applicazione consigliata: FARETTO SOTTOPENSILI DINETTE
Tono del fascio luminoso: BIANCO NEUTRO K5000
Luminosità: 370/104LUX a 0,5/1m (12,7V)
Assorbimento elettrico: 0,10A - 1,3W (12,7V)
Tensione di alimentazione: 10...14,4V D.C.
Dimensioni: (mm) Diam. 143 x h 90 - altezza snodo 40

SUPER BRIGHT
5 mm - 42 lm
LED **21**



tecnolead

41

Art. 09312065701 - **HT SND 12WW**
Prezzo € 28,00 + i.v.a.

Applicazione consigliata: FARETTO DA LETTURA
Tono del fascio luminoso: BIANCO CALDO K3600
Luminosità: 72/20 LUX a 0,5/1m (12,7V)
Assorbimento elettrico: 0,06A - 0,8W (12,7V)
Tensione di alimentazione: 10...15,2V D.C.
Dimensioni: (mm) Diam. 143 x h 90 - altezza snodo 40

SMD 3528
57 lm
LED **12**



Art. 09321065625 - **HT SND 21WW**
Prezzo € 30,00 + i.v.a.

Applicazione consigliata: FARETTO SOTTOPENSILI DINETTE
Tono del fascio luminoso: BIANCO CALDO K3600
Luminosità: 126/36 LUX a 0,5/1m (12,7V)
Assorbimento elettrico: 0,11A - 1,4W (12,7V)
Tensione di alimentazione: 10...15,2V D.C.
Dimensioni: (mm) Diam. 143 x h 90 - altezza snodo 40

SMD 3528
90 lm
LED **21**



FARETTI CON BRACCETTO A SNODO RIGIDO ST

Finitura standard: NICHEL SATINATO

Questi faretti con braccetto a snodo rigido, ripropongono lo standard utilizzato in alcuni veicoli ricreazionali, tre modelli e per ognuno di essi la possibilità di essere completati con le varie tipologie di lampade dicroiche **MR16**, **MR11** o con il modulo ad attacco verticale con flusso luminoso 360° per le seguenti applicazioni: faretto da lettura, faretto per illuminazione principale, faretto applique.

Art. 90400207002 - **ST 854NM**
Prezzo € 16,00 + i.v.a.
Dimensioni: (mm) Diam. 80 x h 120 - altezza snodo 40

Art. 90400207001 - **ST 862NM**
Prezzo € 17,00 + i.v.a.
Dimensioni: (mm) Diam. 80 x h 120 - altezza snodo 40

Art. 90400207003 - **ST 8015NM**
Prezzo € 14,00 + i.v.a.
Dimensioni: (mm) Diam. 80 x h 120 - altezza snodo 40



Esempi



LINEA PLAFONIERE PLEXY

La creatività Tecnoled ha proposto per prima, nel settore dei veicoli ricreazionali, il connubio **LEDs** e plexiglass.

Il plexiglass è molto trasparente, addirittura più del vetro e possiede caratteristiche di comportamento assimilabili alla fibra ottica per qualità di trasparenza, con questa caratteristica e unendo il flusso luminoso generato dai **LEDs**, abbiamo realizzato la linea più completa di lampade il cui design ha confermato il suo successo, un successo senza tempo che è continuamente confermato dall'evoluzione delle forme e lo studio di soluzioni personalizzate. Molte sono le proposte di base che vi proponiamo impiegando le varie tipologie di metacrilato: a specchio, monosatinato, opalino, trasparente; unitamente alla migliore tecnologia **LEDs**: super bright, smd, power.

Plafoniere con base a specchio e schermo trasparente, con **21LEDs** Super Bright per un fascio luminoso semi-diffuso proposte solo con tonalità **NW BIANCO NEUTRO**. Con e senza interruttore.



Art. 10221011484 - **PLX OVL-I 150 21NW**

Prezzo € 34,00 + i.v.a.

Dimensioni: (mm) 150 x 80 x h 20



Art. 10121011482 - **PLX DSC 80 21NW**

Prezzo € 26,00 + i.v.a.

Dimensioni: (mm) Diam. 80 x h 20



Art. 10521011549 - **PLX RTG-I 150 21NW**

Prezzo € 34,00 + i.v.a.

Dimensioni: (mm) 150 x 80 x h 20



Art. 10521011512 - **PLX QDT 80 21NW**

Prezzo € 26,00 + i.v.a.

Dimensioni: (mm) 80 x 80 x h 20

Tono del fascio luminoso: BIANCO NEUTRO K5000

Luminosità: 370/104LUX a 0,5/1m (12,7V)

Assorbimento elettrico: 0,10A - 1,3W (12,7V)

Tensione di alimentazione: 10...14,4V D.C.

Finitura standard: PLEXYGLASS A SPECCHIO CROMO
+ TRASPARENTE



tecnoled

Plafoniere con base a specchio e schermo trasparente, con **60LEDs** Super Bright per un fascio luminoso semi-diffuso proposto nella versione **MIX** con modulo multileds composto da leds bianco neutro + leds bianco caldo per una luminosità potente con tonalità **BIANCO CALDO** oppure **NW BIANCO NEUTRO**.
Di base con interruttore (versione -I).

Art. 10360101560 - **PLX ELS-I 220 60MIX**
Art. 10360011558 - **PLX ELS-I 220 60NW**
Prezzo € 58,00 + i.v.a.
Dimensioni: (mm) 220 x 115 x h 20



Art. 10460101550 - **PLX RTG-I 220 60MIX**
Art. 10460011603 - **PLX RTG-I 220 60NW**
Prezzo € 58,00 + i.v.a.
Dimensioni: (mm) 220 x 115 x h 20



Tono del fascio luminoso: (MIX) BIANCO CALDO K3600
(NW) BIANCO NEUTRO K5000
Luminosità: (MIX) 580/160LUX a 0,5/1m (12,7V)
(NW) 992/282LUX a 0,5/1m (12,7V)
Assorbimento elettrico: 0,30A - 3,8W (12,7V)
Tensione di alimentazione: 10...14,4V D.C.
Finitura standard: PLEXYGLASS A SPECCHIO CROMO
+ TRASPARENTE



LINEA PLAFONIERE PLEXY

Plafoniere con base a specchio e schermo trasparente, con **63LEDs** SMD per un fascio luminoso diffuso e con tonalità **WW BIANCO CALDO**. Di base con interruttore (versione -I).



Art. 10363065671 - **PLX ELS-I 220 63WW**

Prezzo € 77,00 + i.v.a.

Dimensioni: (mm) 220 x 115 x h 20



Art. 10206303004 - **PLX DCS-I 210 63WW**

Prezzo € 83,00 + i.v.a.

Dimensioni: (mm) D. 210 x h 20

Tono del fascio luminoso: BIANCO CALDO K3600
Luminosità: 195/59LUX a 0,5/1m (12,7V)
Assorbimento elettrico: 0,30A - 3,8W (12,7V)
Tensione di alimentazione: 10...15,2V D.C.
Finitura standard: PLEXYGLASS A SPECCHIO CROMO
+ TRASPARENTE



Plafoniere con base a specchio e schermo trasparente, con **21LEDs** SMD per un fascio luminoso diffuso e con tonalità **WW BIANCO CALDO**. Con e senza interruttore.



Art. 10321065673 - **PLX ELS-I 150 21WW**

Prezzo € 37,00 + i.v.a.

Dimensioni: (mm) 150 x 80 x h 20



Art. 10121065732 - **PLX DSC 80 21WW**

Prezzo € 29,00 + i.v.a.

Dimensioni: (mm) Diam. 80 x h 20

Tono del fascio luminoso: BIANCO CALDO K3600
Luminosità: 101/29LUX a 0,5/1m (12,7V)
Assorbimento elettrico: 0,10A - 1,3W (12,7V)
Tensione di alimentazione: 10...15,2V D.C.
Finitura standard: PLEXYGLASS A SPECCHIO CROMO
+ TRASPARENTE



tecnoléd

Plafoniere con schermo opalino + schermo monosatinato, con **3 LEDs** Power per un fascio luminoso diffuso proposte nella versione **WW** con tonalità **BIANCO CALDO** oppure **NW BIANCO NEUTRO**. Questi modelli sono stati realizzati per ottimizzare la resa luminosa del modulo con tre power leds mantenendo la caratteristica del fascio luminoso diffuso. Di base con regolatore di intensità luminosa (versione - **RL**). Questo dispositivo permette di regolare l'intensità luminosa ottenendo consumi ancora più ridotti, questo è stato possibile grazie all'appropriato circuito elettronico progettato per non disperdere l'energia non impiegata come invece avviene nei regolatori di vecchia concezione.

Art. 10100303037 - **PLX ELS-RL 340DS 3WW**

Prezzo € 68,00 + i.v.a.

Art. 10100302038 - **PLX ELS-RL 340DS 3NW**

Prezzo € 70,00 + i.v.a. - Dimensioni: (mm) 340 x 126 x h 25

Art. 10100303039 - **PLX RTG-RL 340DS 3WW**

Prezzo € 70,00 + i.v.a.

Art. 10100302040 - **PLX RTG-RL 340DS 3NW**

Prezzo € 72,00 + i.v.a. - Dimensioni: (mm) 340 x 126 x h 25

Art. 10100303041 - **PLX DSC-RL 195DS 3WW**

Prezzo € 63,00 + i.v.a.

Art. 10100302042 - **PLX DSC-RL 195DS 3NW**

Prezzo € 65,00 + i.v.a. - Dimensioni: (mm) D. 195 x h 25

Art. 10100303043 - **PLX SELS-RL 300DS 3WW**

Prezzo € 66,00 + i.v.a.

Art. 10100302044 - **PLX SELS-RL 300 DS 3NW**

Prezzo € 68,00 + i.v.a. - Dimensioni: (mm) 300 x 140 x h 25

Art. 10100303045 - **PLX RTG-RL 470DS 3WW**

Prezzo € 69,00 + i.v.a.

Art. 10100302046 - **PLX RTG-RL 470DS 3NW**

Prezzo € 71,00 + i.v.a. - Dimensioni: (mm) 470 x 80 h 25

Tono del fascio luminoso:	BIANCO CALDO K3600
Luminosità:	508/158LUX a 0,5/1m
Tono del fascio luminoso:	BIANCO NEUTRO K5000
Luminosità:	660/205LUX a 0,5/1m
Assorbimento elettrico:	0,39A - 4,9W (12,7V)
Tensione di alimentazione:	7...30V D.C.
Finitura standard:	PLEXYGLASS OPALINO + MONOSATINATO



Tabella assorbimenti

in funzione della luminosità regolata:	100% lux = 0,39A
	75% lux = 0,24A
	50% lux = 0,15A
	25% lux = 0,06A



LINEA PLAFONIERE PLEXY

Plafoniere con schermo opalino, con **3 LEDs** Power per un fascio luminoso diffuso proposte nella versione **WW** con tonalità **BIANCO CALDO** oppure **NW BIANCO NEUTRO**. Di base con interruttore (versione -I).

Art. 10100303001 - **PLX ELS-I 340 3WW**

Prezzo € 48,00 + i.v.a.

Art. 10100302007 - **PLX ELS-I 340 3NW**

Prezzo € 50,00 + i.v.a.

Dimensioni:

(mm) 340 x 126 x h 20

Art. 10100303033 - **PLX RTG-I 340 3WW**

Prezzo € 50,00 + i.v.a.

Art. 10100302034 - **PLX RTG-I 340 3NW**

Prezzo € 52,00 + i.v.a.

Dimensioni:

(mm) 340 x 126 x h 20

Art. 10100303005 - **PLX DSC-I 195 3WW**

Prezzo € 51,00 + i.v.a.

Art. 10100302006 - **PLX DSC-I 195 3NW**

Prezzo € 53,00 + i.v.a.

Dimensioni:

(mm) D. 195 x h 20

Art. 10100303026 - **PLX SELS-I 300 3WW**

Prezzo € 52,00 + i.v.a.

Art. 10100302035 - **PLX SELS-I 300 3NW**

Prezzo € 54,00 + i.v.a.

Dimensioni:

(mm) 300 x 140 x h 20

Art. 10100303025 - **PLX RTG-I 470 3WW**

Prezzo € 53,00 + i.v.a.

Art. 10100302036 - **PLX RTG-I 470 3NW**

Prezzo € 55,00 + i.v.a.

Dimensioni:

(mm) 470 x 80 h 20

Tono del fascio luminoso:

Luminosità:

Tono del fascio luminoso:

Luminosità:

Assorbimento elettrico:

Tensione di alimentazione:

Finitura standard:

BIANCO CALDO K3600

389/108LUX a 0,5/1m

BIANCO NEUTRO K5000

505/140LUX a 0,5/1m

0,39A - 4,9W (12,7V)

7...30V D.C.

PLEXYGLASS OPALINO



tecnoleed

Plafoniere con schermo specchio + schermo monosatinato, con 3 LEDs Power per un fascio luminoso diffuso proposto nella versione **WW** con tonalità **BIANCO CALDO** oppure **NW BIANCO NEUTRO**. Di base con regolatore di intensità luminosa (versione - **RL**).

Questo dispositivo permette di regolare l'intensità luminosa ottenendo consumi ancora più ridotti, questo è stato possibile grazie all'appropriato circuito elettronico progettato per non disperdere l'energia non impiegata come invece avviene nei regolatori di vecchia concezione.

Art. 10100303047 - **PLX ELS-RL 340X 3WW**

Prezzo € 73,00 + i.v.a.

Art. 10100302048 - **PLX ELS-RL 340X 3NW**

Prezzo € 75,00 + i.v.a.

Dimensioni: (mm) 340 x 126 x h 25

Art. 10100303049 - **PLX RTG-RL 340X 3WW**

Prezzo € 75,00 + i.v.a.

Art. 10100302050 - **PLX RTG-RL 340X 3NW**

Prezzo € 77,00 + i.v.a.

Dimensioni: (mm) 340 x 126 x h 25

Art. 10100303051 - **PLX DSC-RL 195X 3WW**

Prezzo € 65,00 + i.v.a.

Art. 10100302052 - **PLX DSC-RL 195X 3NW**

Prezzo € 67,00 + i.v.a.

Dimensioni: (mm) D. 195 x h 25

Art. 10100303053 - **PLX SELS-RL 300X 3WW**

Prezzo € 68,00 + i.v.a.

Art. 10100302054 - **PLX SELS-RL 300X 3NW**

Prezzo € 70,00 + i.v.a.

Dimensioni: (mm) 300 x 140 x h 25

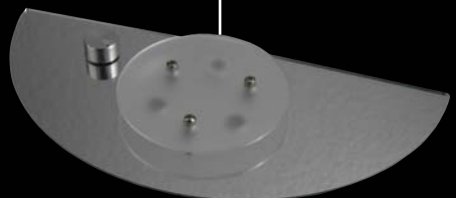
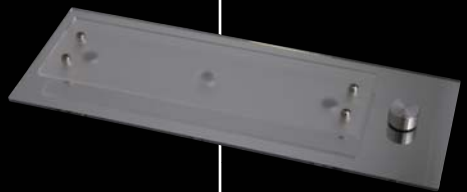
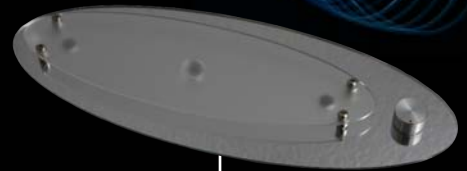
Art. 10100303055 - **PLX RTG-RL 470X 3WW**

Prezzo € 71,00 + i.v.a.

Art. 10100302056 - **PLX RTG-RL 470X 3NW**

Prezzo € 73,00 + i.v.a.

Dimensioni: (mm) 470 x 80 h 25



Tono del fascio luminoso:	BIANCO CALDO K3600
Luminosità:	508/158LUX a 0,5/1m
Tono del fascio luminoso:	BIANCO NEUTRO K5000
Luminosità:	660/205LUX a 0,5/1m
Assorbimento elettrico:	0,39A - 4,9W (12,7V)
Tensione di alimentazione:	7...30V D.C.
Finitura standard:	PLEXYGLASS SPECCHIO CROMO + MONOSATINATO



Tabella assorbimenti	
in funzione della luminosità regolata:	100% lux = 0,39A
	75% lux = 0,24A
	50% lux = 0,15A
	25% lux = 0,06A



LINEA PLAFONIERE PLEXY

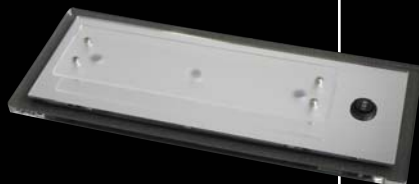
Plafoniere con base trasparente + schermo specchio + schermo monosatinato con doppio sistema di illuminazione. Illuminazione principale: **3 LEDs Power** con fascio luminoso diffuso versione **WW** con tonalità **BIANCO CALDO** oppure **NW BIANCO NEUTRO**. Illuminazione secondaria: **LEDs SMD** tonalità **BIANCO CALDO** con flusso luminoso in uscita dallo spessore della base
Con interruttore 1-0-2 (versione -I).



Art. 10100303057 - **PLX ELS-I 370SX 3WW**
Prezzo € 118,00 + i.v.a.
Art. 10100302058 - **PLX ELS-I 370SX 3NW**
Prezzo € 120,00 + i.v.a.

Con illuminazione secondaria
Assorbimento elettrico: 0,16A - 2,0W (12,7V)
Tensione di alimentazione: 7...15,2V D.C.
Dimensioni: (mm) 370 x 176 x h 25

SMD
167 lm
LED
39



Art. 10100303059 - **PLX RTG-I 370SX 3WW**
Prezzo € 124,00 + i.v.a.
Art. 10100302060 - **PLX RTG-I 370SX 3NW**
Prezzo € 126,00 + i.v.a.

Con illuminazione secondaria
Assorbimento elettrico: 0,21A - 2,7W (12,7V)
Tensione di alimentazione: 7...15,2V D.C.
Dimensioni: (mm) 370 x 150 x h 25

SMD
218 lm
LED
51



Art. 10100303061 - **PLX DSC-I 250SX 3WW**
Prezzo € 103,00 + i.v.a.
Art. 10100302062 - **PLX DSC-I 250SX 3NW**
Prezzo € 105,00 + i.v.a.

Con illuminazione secondaria
Assorbimento elettrico: 0,14A - 1,7W (12,7V)
Tensione di alimentazione: 7...15,2V D.C.
Dimensioni: (mm) D. 250 x h 25

SMD
141 lm
LED
33



tecnolead

Art. 10100303063 - **PLX SELS-I 330SX 3WW**
 Prezzo € 104,00 + i.v.a.
 Art. 10100302064 - **PLX SELS-I 330SX 3NW**
 Prezzo € 106,00 + i.v.a.

Con illuminazione secondaria

Assorbimento elettrico: 0,10A - 1,3W (12,7V)
 Tensione di alimentazione: 7...15,2V D.C.
 Dimensioni: (mm) 330 x 155 x h 25

SMD
102 lm
LED
24

120°
diffuso

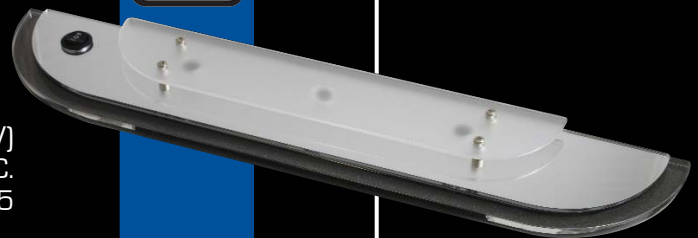


Art. 10100303065 - **PLX RTG-I 500SX 3WW**
 Prezzo € 109,00 + i.v.a.
 Art. 10100302066 - **PLX RTG-I 500SX 3NW**
 Prezzo € 111,00 + i.v.a.

Con illuminazione secondaria

Assorbimento elettrico: 0,13A - 1,6W (12,7V)
 Tensione di alimentazione: 7...15,2V D.C.
 Dimensioni: (mm) 500 x 95 h 25

SMD
128 lm
LED
30



ILLUMINAZIONE PRINCIPALE:

Tono del fascio luminoso: BIANCO CALDO K3600
 Luminosità: 508/158LUX a 0,5/1m
 Tono del fascio luminoso: BIANCO NEUTRO K5000
 Luminosità: 660/205LUX a 0,5/1m
 Assorbimento elettrico: 0,39A - 4,9W (12,7V)
 Tensione di alimentazione: 7...15,2V D.C.
 Finitura standard: PLEXYGLASS SPECCHIO CROMO
 + MONOSATINATO

POWER XP
266/313 lm
LED
3

110°
diffuso



LINEA PLAFONIERE PLEXY

Con il nuovo **LED** lineare Ultra-Power, abbiamo realizzato una linea di plafoniere di piccole dimensioni ma con prestazioni di luminosità performanti caratterizzate dal fascio luminoso diffuso disponibile nella versione **WW** con tonalità **BIANCO CALDO** oppure **CW BIANCO FREDDO**. Sono proposte con schermi in metacrilato opalino, a specchio e monosatinato. Di base con interruttore (versione -I).



Art. 10100103031 - **PLX ELS-I 200 L1WW**

Prezzo € 39,00 + i.v.a.

Art. 10100101067 - **PLX ELS-I 200 L1CW**

Prezzo € 39,00 + i.v.a.

Dimensioni: (mm) 200 x 80 x h 20



Art. 10100103068 - **PLX RTG-I 200 L1WW**

Prezzo € 40,00 + i.v.a.

Art. 10100101069 - **PLX RTG-I 200 L1CW**

Prezzo € 40,00 + i.v.a.

Dimensioni: (mm) 200 x 80 x h 20

Tono del fascio luminoso: BIANCO CALDO K3200...3600

Luminosità: 330/96LUX a 0,5/1m

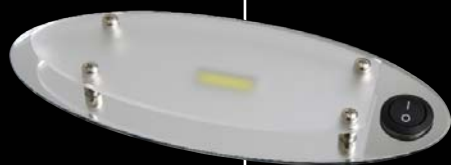
Tono del fascio luminoso: BIANCO FREDDO K5500...6500

Luminosità: 370/110LUX a 0,5/1m

Absorbimento elettrico: 0,42A - 5,3W (12,7V)

Tensione di alimentazione: 7...30,0V D.C.

Finitura standard: PLEXYGLASS OPALINO



Art. 10100103070 - **PLX ELS-I 200X L1WW**

Prezzo € 48,00 + i.v.a.

Art. 10100101071 - **PLX ELS-I 200X L1CW**

Prezzo € 48,00 + i.v.a.

Dimensioni: (mm) 200 x 80 x h 25



Art. 10100103072 - **PLX RTG-I 200X L1WW**

Prezzo € 49,00 + i.v.a.

Art. 10100101073 - **PLX RTG-I 200X L1CW**

Prezzo € 49,00 + i.v.a.

Dimensioni: (mm) 200 x 80 x h 25

Tono del fascio luminoso: BIANCO CALDO K3200...3600

Luminosità: 380/108LUX a 0,5/1m

Tono del fascio luminoso: BIANCO FREDDO K5500...6500

Luminosità: 410/120LUX a 0,5/1m

Absorbimento elettrico: 0,42A - 5,3W (12,7V)

Tensione di alimentazione: 7...30,0V D.C.

Finitura standard: PLEXYGLASS SPECCHIO CROMO + MONOSATINATO



tecnolead

La linea **PLEXY** si completa con le lampade applique realizzate per l'illuminazione della zona notte o per l'illuminazione secondaria d'ambiente delle altre zone. Impiegano i **LEDs SMD** con fascio luminoso diffuso versione **WW** con tonalità **BIANCO CALDO**.

Modelli con emissione della luce laterale 360°

Art. 10201803024 - **PLX AE-I 160 18WW**
Prezzo € 29,00 + i.v.a.
Dimensioni: (mm) 160 x 100 x h 16

Art. 10201803025 - **PLX AQ-I 100 18WW**
Prezzo € 29,00 + i.v.a.
Dimensioni: (mm) 100 x 100 x h 16

Art. 10201803026 - **PLX AD-I 100 18WW**
Prezzo € 29,00 + i.v.a.
Dimensioni: (mm) D. 100 x h 16

Art. 10201803029 - **PLX ADB-I 75 18WW**
Prezzo € 26,00 + i.v.a.
Dimensioni: (mm) D. 75 x h 13

Tono del fascio luminoso: BIANCO CALDO K3200...3600
Assorbimento elettrico: 0,12A - 1,5W (12,7V)
Tensione di alimentazione: 7...15,2V D.C.
Finitura standard: PLEXYGLASS SPECCHIO CROMO
+ MONOSATINATO

Esempio per versioni
senza interruttore



Modelli con emissione della luce frontale

Art. 10201203027 - **PLX AR-FI 60 12WW**
Prezzo € 24,00 + i.v.a.
Dimensioni: (mm) 60 x 110 x 30

Art. 10201203028 - **PLX AR-FI 80 12WW**
Prezzo € 25,00 + i.v.a.
Dimensioni: (mm) 80 x 110 x 30

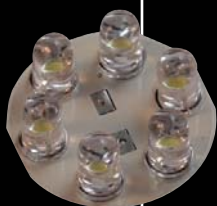
Tono del fascio luminoso: BIANCO CALDO K3200...3600
Luminosità: 77/21 LUX a 0,5/1m (12,7)
Assorbimento elettrico: 0,07A - 0,9W (12,7V)
Tensione di alimentazione: 10...15,2V D.C.



LINEA MODULI BASE

Questa linea mette a disposizione i moduli multileds utilizzati all'interno dei nostri prodotti, con i leds **SMD** per una luce diffusa con tonalità **BIANCO CALDO**, con i leds **SUPER BRIGHT** per una luce semi-diffusa con tonalità **BIANCO NEUTRO**. Sono di varie tipologie ognuno per poter essere ulteriormente impiegato in creazioni personalizzate: moduli circolari, moduli lineari a barra, moduli rettangolari, moduli flessibili lineari in bobina.

MODULO 6 LEDS SUPER BRIGHT



Art. 01300602006 - **25.6RNW**

Prezzo € 5,80 + i.v.a.

Tono del fascio luminoso: BIANCO NEUTRO K5000
Luminosità: 80/27LUX a 0,5/1m (12,7V)
Assorbimento elettrico: 0,03A - 0,3W (12,7V)
Tensione di alimentazione: 10...14,4 V D.C.
Dimensioni: (mm) Diam. 25 x h 11

SUPER BRIGHT
5 mm - 12 lm
LED **6**



MODULO 9 LEDS SUPER BRIGHT



Art. 01109011002 - **26.9RNW**

Prezzo € 6,70 + i.v.a.

Tono del fascio luminoso: BIANCO NEUTRO K5000
Luminosità: 120/40 LUX a 0,5/1m (12,7V)
Assorbimento elettrico: 0,04 A - 0,5 W (12,7V)
Tensione di alimentazione: 10...14,4 V D.C.
Dimensioni: (mm) Diam. 25 x h 11

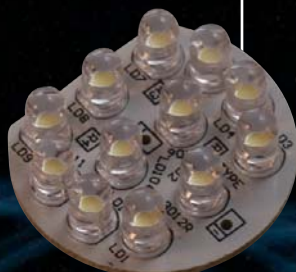
SUPER BRIGHT
5 mm - 18 lm
LED **9**



Versione con 9LEDs SUPER BRIGHT BLU

Art. 01109091438 - **26.9R BLU**

MODULO 12 LEDS SUPER BRIGHT



Art. 01212011009 - **30.12RNW**

Prezzo € 7,50 + i.v.a.

Tono del fascio luminoso: BIANCO NEUTRO K5000
Luminosità: 177/46 LUX a 0,5/1m (12,7V)
Assorbimento elettrico: 0,06 A - 0,8 W (12,7V)
Tensione di alimentazione: 10...14,4 V D.C.
Dimensioni: (mm) Diam. 34 x h 11

SUPER BRIGHT
5 mm - 24 lm
LED **12**



Versione con 12LEDs SUPER BRIGHT BLU

Art. 01212091616 - **30.12R BLU**

tecnored

MODULO 21 LEDS SUPER BRIGHT

Art. 01321011016 - **44.21RNW**
Prezzo € 11,70 + i.v.a.

Tono del fascio luminoso: BIANCO NEUTRO K5000
Luminosità: 280/85 LUX a 0,5/1m [12,7V]
Assorbimento elettrico: 0,10 A - 1,3 W [12,7V]
Tensione di alimentazione: 10...14,4 V D.C.
Dimensioni: (mm) Diam. 44 x h 11

SUPER BRIGHT
5 mm - 42 lm
LED **21**



MODULO 12 O 24 LEDS SUPER BRIGHT PASSO 10MM



Art. 01412011019 - **12010.12R P10NW**
Prezzo € 8,30 + i.v.a.

Tono del fascio luminoso: BIANCO NEUTRO K5000
Luminosità: 177/46 LUX a 0,5/1m [12,7V]
Assorbimento elettrico: 0,06 A - 0,8 W [12,7V]
Tensione di alimentazione: 10...14,4 V D.C.
Dimensioni: (mm) 120 x 9,8 x h 11

SUPER BRIGHT
5 mm - 24 lm
LED **12**



Art. 01424011538 - **24010.24R P10NW**
Prezzo € 11,70 + i.v.a.

Tono del fascio luminoso: BIANCO NEUTRO K5000
Luminosità: 300/84 LUX a 0,5/1m [12,7V]
Assorbimento elettrico: 0,13 A - 1,7 W [12,7V]
Tensione di alimentazione: 10...14,4 V D.C.
Dimensioni: (mm) 240 x 9,8 x h 11

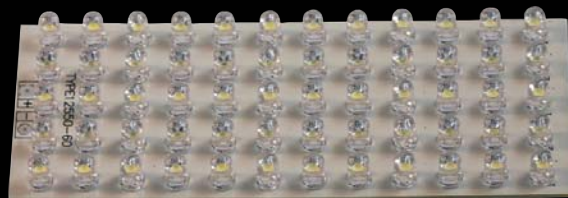
SUPER BRIGHT
5 mm - 48 lm
LED **24**



Ogni modulo lineare a 12 o 24 LEDs ha la possibilità del collegamento elettrico con più moduli in successione mediante apposite piazzole a saldare.

LINEA MODULI BASE

MODULO 60LEDs SUPER BRIGHT



Art. 01460011437 - **12550.60RNW**
Art. 01460101693 - **12550.60RMIX**
Prezzo € 23,30 + i.v.a.

Tono del fascio luminoso: (NW)BIANCO NEUTRO K5000
Luminosità: 992/282LUX a 0,5/1m (12,7V)
Tono del fascio luminoso: (MIX)BIANCO CALDO K3600
Luminosità: 580/160LUX a 0,5/1m (12,7V)
Assorbimento elettrico: 0,30A - 3,8W (12,7V)
Tensione di alimentazione: 10...14,4V D.C.
Dimensioni: (mm) 125 x 50 x h.10

SUPER BRIGHT
108/120 lm
5 mm
LED **60**



(MIX) 36LEDs BIANCO NEUTRO + 24LEDs BIANCO CALDO

MODULO LINEARE 30 LEDS SUPER FLUX PASSO 16MM



Art. 01430065639 - **LNR 30R P16 SFWW**
Prezzo € 23,30 + i.v.a.

Applicazione consigliata: ILLUMINAZIONE PRINCIPALE
Tono del fascio luminoso: BIANCO CALDO K3600
Luminosità: 200/64LUX a 0,5/1m (12,7V)
Assorbimento elettrico: 0,22A - 2,8W (12,7V)
Tensione di alimentazione: 10...14,4V D.C.
Finitura standard: PROFILO PVC BIANCO
Dimensioni: (mm) 500 x 15 x h 13

SUPER FLUX
120 lm
LED **30**



Questo modulo lineare si presta per essere incassato in fresature o in alcuni profili di alluminio dei tendalini (mm)15 x 8, il suo fissaggio può avvenire sia con supporto biadesivo che per incollaggio. La caratteristica di avere il **PCB** resinato in un corpo di **PVC**, permette di impiegare questo modulo anche in ambienti critici come nella doccia, sotto la cappa della cucina o all'esterno. Per il collegamento elettrico presenta due coppie di cavi posti alle sue estremità che permettono sia l'utilizzo singolo, escludendone una, oppure ricavando due moduli dopo averlo tagliato lungo le linee presenti ogni 3 leds, i due moduli ottenuti avranno così ognuno la sua coppia di cavi di alimentazione (si consiglia di riempire con silicone il lato in cui si è effettuato il taglio).

tecnolead

MODULO 21 LEDS SMD 3528

Art. 01521065716 - **40.21RWW**

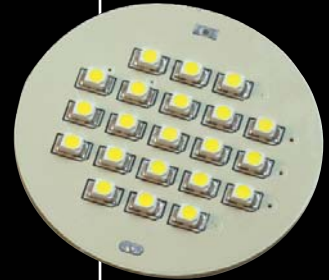
Prezzo € 13,30 + i.v.a.

Art. 01521065742 - **50.21RWW**

Prezzo € 15,80 + i.v.a.

Tono del fascio luminoso: **BIANCO CALDO K3600**
Luminosità: 126/36LUX a 0,5/1m (12,7V)
Assorbimento elettrico: 0,11A - 1,4W (12,7V)
Tensione di alimentazione: 10...15,2 V D.C.
Dimensioni: (mm) Diam. 40 o 50 x h 4

SMD 3528
90 lm
LED **21**



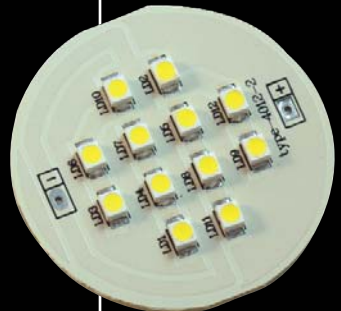
MODULO 12 LEDS SMD 3528

Art. 01512065793 - **40.12RWW**

Prezzo € 11,70 + i.v.a.

Tono del fascio luminoso: **BIANCO CALDO K3600**
Luminosità: 72/20LUX a 0,5/1m (12,7V)
Assorbimento elettrico: 0,06A - 0,8W (12,7V)
Tensione di alimentazione: 10...15,2 V D.C.
Dimensioni: (mm) Diam. 40 x h 4

SMD 3528
57 lm
LED **12**



LINEA MODULI BASE

MODULO 3 LEDS POWER XP BIANCO CALDO (WW) O BIANCO NEUTRO (NW) CON REGOLATORE DI CORRENTE E INGRESSO PER VARIATORE DI LUMINOSITÀ



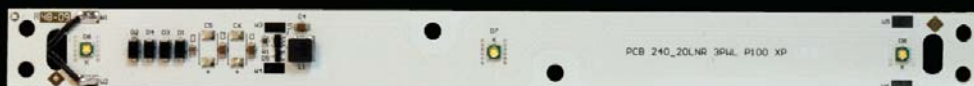
Art. 01100303020 - **8080.3XPWW**

Prezzo € 26,70 + i.v.a.

Art. 01100302021 - **8080.3XPNW**

Prezzo € 28,30 + i.v.a.

Tono del fascio luminoso:	BIANCO CALDO K3600
Luminosità:	389/108LUX a 0,5/1m
Tono del fascio luminoso:	BIANCO NEUTRO K5500
Luminosità:	505/140LUX a 0,5/1m
Assorbimento elettrico:	0,39A - 4,9W (12,7V)
Tensione di alimentazione:	7...30V D.C.
Dimensioni:	(mm) Diam. 80 x h. 6



Art. 01100303022 - **24020.3XPWW**

Prezzo € 25,80 + i.v.a.

Art. 01100302023 - **24020.3XPNW**

Prezzo € 28,30 + i.v.a.

Tono del fascio luminoso:	BIANCO CALDO K3600
Luminosità:	389/108LUX a 0,5/1m
Tono del fascio luminoso:	BIANCO NEUTRO K5500
Luminosità:	505/140LUX a 0,5/1m
Assorbimento elettrico:	0,39A - 4,9W (12,7V)
Tensione di alimentazione:	7...30V D.C.
Dimensioni:	(mm) 240 x 20 x h. 6



Questi circuiti sono protetti dall'inversione della polarità, pertanto non occorre prestare attenzione al collegamento dei due poli di alimentazione. Si consiglia di applicare questi moduli su superfici metalliche.

tecnoleed

MODULO LINEARE FLESSIBILE 60 LEDS SMD 3528 PASSO 16MM PER ILLUMINAZIONE PRINCIPALE BIANCO CALDO (WW), BIANCO FREDDO (CW) E PER ILLUMINAZIONE SECONDARIA D'AMBIENTE BLU



Art. 01606065698 - **1000.60 3528 P16WW**
Prezzo € 23,30 + i.v.a.
Art. 01606001054 - **1000.60 3528 P16CW**
Prezzo € 23,30 + i.v.a.
Art. 01606006053 - **1000.60 3528 P16BLU**
Prezzo € 23,30 + i.v.a.

Tono del fascio luminoso: BIANCO CALDO K3200...3600
BIANCO FREDDO K5500...6500
BLU
Assorbimento elettrico: 0,25A - 3,2W (12,7V)
Tensione di alimentazione: 10...15,2 V D.C.
Dimensioni: (mm) 1000 x 9,0 x h 2,5

SMD 3528
240/288/120 lm
LED
60

120°
diffuso

Il modulo con **PCB** flessibile è composto da **60LEDs** con passo **1,6cm** per la lunghezza di **100cm**. Questo modulo può essere diviso in frazioni di **3LEDs** lunghe **5cm**, per l'alimentazione è prevista la saldatura, da uno degli estremi, di una coppia di cavi rosso/nero della lunghezza di **20cm**. Il fissaggio avviene tramite supporto biadesivo, dove possibile è consigliabile applicare il modulo su superfici metalliche.

Versione in bobina da 5m, 300 LEDs SMD 3528 passo 16mm

Art. 01630065623 - **5000.300 3528 P16WW**
Prezzo € 92,50 + i.v.a.
Art. 01630001055 - **5000.300 3528 P16CW**
Prezzo € 92,50 + i.v.a.
Art. 01630095790 - **5000.300 3528 P16 BLU**
Prezzo € 92,50 + i.v.a.

Tono del fascio luminoso: BIANCO CALDO K3200...3600
BIANCO FREDDO K5500...6500
BLU
Assorbimento elettrico: 1,25A - 15,9W (12,7V)
Tensione di alimentazione: 10...15,2 V D.C.
Dimensioni: (mm) 5000 x 9,0 x h 2,5

SMD 3528
1200/1440/600 lm
LED
300

120°
diffuso

Il modulo con **PCB** flessibile in bobina è composto da **300 LEDs** divisibile in frazioni di **3 LEDs - 5cm** per la lunghezza totale di **500cm**.

Versione resinata IP67 in bobina da 5m



Art. 01630003006 - **WP 5000.300 3528 P16WW**
Prezzo € 115,00 + i.v.a.
Art. 01630001010 - **WP 5000.300 3528 P16CW**
Prezzo € 115,00 + i.v.a.
Art. 01630006007 - **WP 5000.300 3528 P16 BLU**
Prezzo € 115,00 + i.v.a.



LINEA MODULI BASE

MODULO LINEARE FLESSIBILE 60 LEDS SMD 5050 PASSO 16MM PER ILLUMINAZIONE PRINCIPALE BIANCO CALDO (WW), BIANCO FREDDO (CW)



Art. 01606003058 - **1000.60 5050 P16WW**

Prezzo € 40,00 + i.v.a.

Art. 01606001059 - **1000.60 5050 P16CW**

Prezzo € 40,00 + i.v.a.

Tono del fascio luminoso: BIANCO CALDO K3200...3600
BIANCO FREDDO K5500...6500

Assorbimento elettrico: 0,93A-11,8W (12,7V)

Tensione di alimentazione: 10...15,2 V D.C.

Dimensioni: (mm) 1000 x 9,0 x h 2,5

SMD 5050
600/729 lm
LED **60**



Il modulo con **PCB** flessibile è composto da **60LEDs** con passo **1,6cm** per la lunghezza di **100cm**. Questo modulo può essere diviso in frazioni di **3LEDs** lunghe **5cm**, per l'alimentazione è prevista la saldatura, da uno degli estremi, di una coppia di cavi rosso/nero della lunghezza di **20cm**. Il fissaggio avviene tramite supporto biadesivo, dove possibile è consigliabile applicare il modulo su superfici metalliche.

Versione in bobina da 5m, 300 LEDs SMD 5050 passo 16mm

Art. 01630003056 - **5000.300 5050 P16WW**

Prezzo € 177,50 + i.v.a.

Art. 01630001057 - **5000.300 5050 P16CW**

Prezzo € 177,50 + i.v.a.

Tono del fascio luminoso: BIANCO CALDO K3200...3600
BIANCO FREDDO K5500...6500

Assorbimento elettrico: 4,63A-58,8W (12,7V)

Tensione di alimentazione: 10...15,2 V D.C.

Dimensioni: (mm) 5000 x 9,0 x h 2,5

SMD 5050
3000/3600 lm
LED **300**



Il modulo con **PCB** flessibile in bobina è composto da **300 LEDs** divisibile in frazioni di **3 LEDs - 5cm** per la lunghezza totale di **500cm**.



tecnolead

MODULO LINEARE FLESSIBILE 120 LEDS SMD 3528 PASSO 8MM PER ILLUMINAZIONE PRINCIPALE BIANCO CALDO (WW), BIANCO FREDDO (CW)



Art. 01612003060 - **1000.120 3528 P8WW**

Prezzo € 40,80 + i.v.a.

Art. 01612001061 - **1000.120 3528 P8CW**

Prezzo € 40,80 + i.v.a.

Tono del fascio luminoso: BIANCO CALDO K3200...3600
BIANCO FREDDO K5500...6500

BLU

Assorbimento elettrico: 0,50A - 6,4W (12,7V)

Tensione di alimentazione: 10...15,2 V D.C.

Dimensioni: (mm) 1000 x 9,0 x h 2,5



Il modulo con **PCB** flessibile è composto da **120LEDs** con passo **0,8cm** per la lunghezza di **100cm**. Questo modulo può essere diviso in frazioni di **3LEDs** lunghe **2,5cm**, per l'alimentazione è prevista la saldatura, da uno degli estremi, di una coppia di cavi rosso/nero della lunghezza di **20cm**. Il fissaggio avviene tramite supporto biadesivo, dove possibile è consigliabile applicare il modulo su superfici metalliche.

Versione in bobina da 5m, 600 LEDs SMD 3528 passo 8mm

Art. 01660003038 - **5000.600 3528 P8WW**

Prezzo € 183,30 + i.v.a.

Art. 01660001062 - **5000.600 3528 P8CW**

Prezzo € 183,30 + i.v.a.

Tono del fascio luminoso: BIANCO CALDO K3200...3600
BIANCO FREDDO K5500...6500

Assorbimento elettrico: 2,50A - 31,8W (12,7V)

Tensione di alimentazione: 10...15,2 V D.C.

Dimensioni: (mm) 5000 x 9,0 x h 2,5



Il modulo con **PCB** flessibile in bobina è composto da **600 LEDs** divisibile in frazioni di **3 LEDs - 2,5cm** per la lunghezza totale di **500cm**.



LINEA MODULI BASE

MODULO LINEARE FLESSIBILE 33 LEDS SMD 3528 PASSO 50MM PER ILLUMINAZIONE SECONDARIA D'AMBIENTE BIANCO CALDO (WW)



Art. 01603365648 - **1650.33 3528 P50WW**
Prezzo € 25,80 + i.v.a.

Tono del fascio luminoso: BIANCO CALDO K3200...3600
Assorbimento elettrico: 0,17 A - 2,1 W (12,7V)
Tensione di alimentazione: 10...15,2 V D.C.
Dimensioni: (mm) 1650 x 9,0 x h 2,5

SMD 3528
132 lm
LED **33**



Il modulo con **PCB** flessibile è composto da **33LEDs** con passo **5cm** per la lunghezza di **165cm**. Questo modulo può essere diviso in frazioni di **3LEDs** lunghe **15cm**, per l'alimentazione è prevista la saldatura, da uno degli estremi, di una coppia di cavi rosso/nero della lunghezza di **20cm**. Il fissaggio avviene tramite supporto biadesivo, dove possibile è consigliabile applicare il modulo su superfici metalliche.

Versione in bobina da 4,95m, 99 LEDs SMD 3528 passo 50mm



Art. 01609965624 - **4950.99 3528 P50WW**
Prezzo € 63,30 + i.v.a.

Tono del fascio luminoso: BIANCO CALDO K3200...3600
Assorbimento elettrico: 0,50 A - 6,3 W (12,7V)
Tensione di alimentazione: 10...15,2 V D.C.
Dimensioni: (mm) 4950 x 9,0 x h 2,5

SMD 3528
396 lm
LED **99**



Il modulo con **PCB** flessibile in bobina è composto da **99 LEDs** divisibile in frazioni di **3LEDs 15cm** per la lunghezza totale di **495cm**.



tecnoled

MODULO LINEARE FLESSIBILE 150 LEDS SMD 5050 RGB IN BOBINA DA 5M PER ILLUMINAZIONE SECONDARIA D'AMBIENTE MULTICOLOR



Art. 01615005748 - **5000.150 5050 P32 RGB**
Prezzo € 112,50 + i.v.a.

Tono del fascio luminoso: ROSSO / VERDE / BLU
Assorbimento elettrico: MAX 2,50A - 31,8W (12,7V)
Tensione di alimentazione: 10...15,2V D.C.
Dimensioni: (mm) 5000 x 9,0 x h 2,5



Il modulo con **PCB** flessibile è composto da **150LEDs** con passo **3,2cm** per la lunghezza di **500cm**. Questo modulo può essere diviso in frazioni di **3 LEDs** lunghe **10cm**, per l'alimentazione sono presenti **4** cavi saldati, uno corrisponde al positivo comune, gli altri tre corrispondono al negativo dei leds **ROSSO/VERDE/BLU**. Il fissaggio avviene tramite supporto biadesivo, dove possibile è consigliabile applicare il modulo su superfici metalliche.

Si consiglia il funzionamento di questo modulo unitamente alla centralina tipo **RC6-RGB 12.4**

Versione resinata IP67

Art. 01615004005 - **WP 5000.150 5050 P32 RGB**
Prezzo € 136,70 + i.v.a.

Kit connessioni 4fili + connettore maschio/femmina per modulo RGB

Art. 73602202002 - **KIT MICROFIT MAS/FEM**
Prezzo € 4,20 + i.v.a.



LINEA ACCESSORI E RICAMBI

Specchiere con leds per rendere l'ambiente bagno esclusivo e funzionale, centraline per il controllo dei moduli luminosi ed altri articoli fanno parte della linea **ACCESSORI**, della linea **RICAMBI** rendiamo disponibili interruttori, supporti dissipanti impiegati nei nostri prodotti.

Specchio in vetro molato dimensioni mm **430 x 490** spess. **3mm**, con **24+24LEDs SMD 3528** passo **16mm** posizionati lungo il lato da 490mm a destra e a sinistra.

Art. 40204803001 - **SPC 430.490 24+24WW**
Prezzo € 68,00 + i.v.a.

Tono del fascio luminoso: BIANCO CALDO K3200...3600
Assorbimento elettrico: 0,20A - 2,54W (12,7V)
Tensione di alimentazione: 10...15,2V D.C.
Dimensioni: (mm) 430 x 490 x 7



Specchio in vetro molato dimensioni mm **430 x 490** spess. **3mm**, con **9+9LEDs SMD 3528** passo **50mm** posizionati lungo il lato da **490mm** a destra e a sinistra.

Art. 40201803002 - **SPC 430.490 9+9WW**
Prezzo € 58,00 + i.v.a.

Tono del fascio luminoso: BIANCO CALDO K3200...3600
Assorbimento elettrico: 0,08A - 1,0W (12,7V)
Tensione di alimentazione: 10...15,2V D.C.
Dimensioni: (mm) 430 x 490 x 7



tecnoled

CENTRALINA PER L'ALIMENTAZIONE DEI MODULI RGB COMPOSTA DA BASE + TELECOMANDO, LA SELEZIONE DELLE FUNZIONI AVVIENE SIA SULLA BASE CHE SUL TELECOMANDO, QUESTO PERMETTE SEMPRE IL CONTROLLO DEL SISTEMA ANCHE SENZA IL TELECOMANDO (PILA SCARICA, SMARRIMENTO, ECC.)

Art. 71401012003 - **RC6-RGB 12.4**
Prezzo € 38,30 + i.v.a.

Funzioni :

Colori fissi rosso, blu, rosa, verde, giallo, turchese, bianco.
3 o 7 Colori in rotazione o dissolvenza con la regolazione della velocità.

Carico max: 4,0A x 3 - 144W
Tensione di alimentazione: 10...14,4V D.C.
Dimensioni: BASE (mm) 89 x 70 x H28



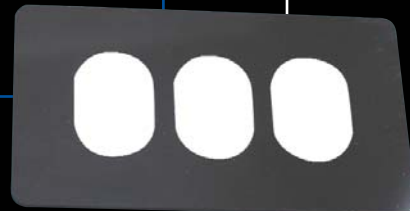
CENTRALINA "TOUCH-DIMMER" A 3 CANALI SEPARATI PER IL CONTROLLO DEI FARETTI E MODULI CON LEDS SUPER BRIGHT E SMD PLUS, CON FUNZIONI ON-OFF + REGOLAZIONE DELLA LUMINOSITÀ

Art. 71500512001 - **PNL-1 LTD 3.05**
Prezzo € 94,00 + i.v.a.

Funzioni :

- 1 - Con lo sfioramento del tasto si ha la funzione On - ACCESO
- 2 - Mantenendo il dito sul tasto avviene la regolazione della luminosità
- 3 - Con lo sfioramento del tasto si ha la funzione Off - SPENTO

Carico max: 0,5A x 3 - 18W
Tensione di alimentazione: 10...14,4V D.C.



LINEA ACCESSORI E RICAMBI

INTERRUTTORI 0-1



Art. 73300090246 - **ITR 1A-B NERO**
per foro d. 22mm, lungh. 22mm
Prezzo € 3,30 + i.v.a.

Art. 73300160719 - **ITR 1A-W BIANCO**
per foro d. 22mm, lungh. 22mm
Prezzo € 3,30 + i.v.a.

Art. 73300090733 - **ITR 2A+B NERO**
per asola specifica
Prezzo € 2,40 + i.v.a.

INTERRUTTORI 1-0-2



Art. 73302202001 - **ITR 3A-B NERO**
per foro d. 22mm, lungh. 22mm
Prezzo € 5,00 + i.v.a.

Art. 73302202002 - **ITR 3A-W BIANCO**
per foro d. 22mm, lungh. 22mm
Prezzo € 5,00 + i.v.a.

CLIPS



Art. 89554510249 - **CLIP PER LINEAR-P D.24**
Prezzo € 2,00 + i.v.a.

TAPPI



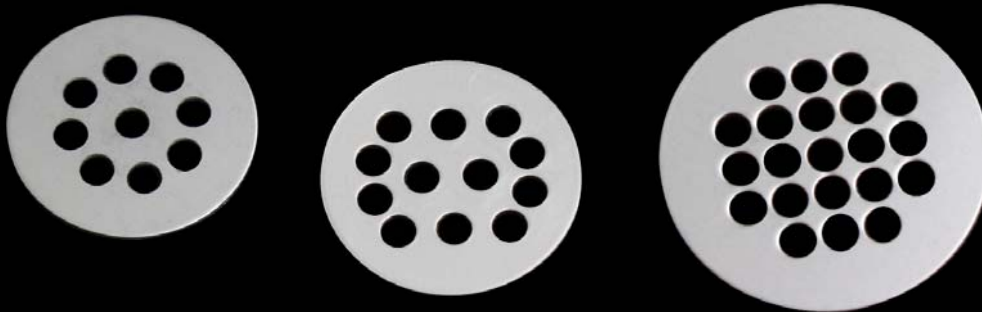
Art. 89654550248 - **TAPPO GOMMA TERMINALE D.22**
Prezzo € 1,50 + i.v.a.

tecnored

DISCHI ADATTATORI/DISSIPATORI IN ALLUMINIO SPESS. 1,2MM PER MODULI SUPER BRIGHT A 9/12/21 LEDS; SOSTITUISCONO IL VETRO ORIGINALE DEI FARETTI ALOGENI

- Art. 82109511157 - **DAD 34.9** Disco d. 34mm 9LEDs
Art. 82109512251 - **DAD 40.9** Disco d. 40mm 9LEDs
Art. 82112512156 - **DAD 40.12** Disco d. 40mm 12LEDs
Art. 82112513149 - **DAD 43.12** Disco d. 43mm 12LEDs
Art. 82112514155 - **DAD 45.12** Disco d. 45mm 12LEDs
Art. 82121514254 - **DAD 45.21** Disco d. 45mm 21LEDs
Art. 82121516150 - **DAD 48.21** Disco d. 48,5mm 21LEDs
Art. 82121515143 - **DAD 50.21** Disco d. 50mm 21LEDs

Prezzo € 2,10 + i.v.a.



BARRE SUPPORTO/DISSIPATRICI IN ALLUMINIO SPESS. 1,2MM E LARGHEZZA 19MM, PER MODULI LINEARI SUPER BRIGHT; PERMETTONO DI ESEGUIRE COMPOSIZIONI MULTIPLE DI VARI MODULI UTILIZZANDO COME BASE QUELLI DA 12 E 24 LEDS



- Art. 82212511255 - **BSD 130.12**
Barra L=130mm 12LEDs per 1 modulo da 12LEDs
Prezzo Euro 4,30 + i.v.a.
- Art. 82224511256 - **BSD 250.24** Barra L=250mm
24LEDs per 1 modulo da 24LEDs
Prezzo Euro 4,80 + i.v.a.
- Art. 82236511257 - **BSD 370.36** Barra L=370mm
36LEDs per 1+1 moduli da 12+24LEDs
Prezzo Euro 5,50 + i.v.a.

TECNOLED È ANCHE:



CASA - LAVORO - NAUTICA

tecnolead

CONDIZIONI GENERALI DI VENDITA

1. ORDINI - Gli ordini pervenuti si intendono validi solo a titolo di prenotazione e non impegnano la BARTOLACCI DESIGN alla consegna, sia totale che parziale, la BARTOLACCI DESIGN si riserva l'accettazione. L'importo minimo di fatturazione è di Euro 200,00 esclusa I.V.A.

2. CONSEGNA - I termini di consegna pattuiti sono indicativi e non impegnativi. In nessun caso e per nessun motivo la BARTOLACCI DESIGN è tenuta a corrispondere qualsiasi indennizzo per eventuali danni diretti e indiretti dovuti a ritardi di consegna.

3. IMBALLO - La merce viene venduta negli imballi definiti. Per imballi diversi (non standard) precedentemente concordati, verranno addebitati al costo.

4. TRASPORTI E SPEDIZIONI - La merce viene spedita, se non diversamente concordato, FRANCO FABBRICA e viaggia a rischio e pericolo del committente, anche se venduta franco destino. In nessun caso e per nessun motivo la BARTOLACCI DESIGN è tenuta a corrispondere qualsiasi indennizzo per eventuali danni diretti e indiretti dovuti a ritardi di consegna. In mancanza di precise istruzioni, le spedizioni verranno effettuate col mezzo ritenuto più opportuno, senza ciò possa dar luogo a reclami e il costo verrà addebitato in fattura.

5. RESI - Non si accetta merce di ritorno senza autorizzazione scritta da parte del responsabile del nostro ufficio commerciale. In base agli usi consolidati, non potranno essere prese in considerazione richieste di resi di materiale la cui consegna risalga a 30 giorni prima della richiesta di restituzione o di materiale fuori dai nostri cataloghi ufficiali.

6. RECLAMI - Non si accettano reclami di qualsiasi tipo, trascorsi 8 (otto) giorni dalla data di ricevimento della merce. Fa fede a tale scopo la data del documento di trasporto (d.d.t.).

7. PAGAMENTO - Le modalità di pagamento sono quelle pattuite e riportate in fattura. Trascorse le scadenze convenute, la BARTOLACCI DESIGN sarà automaticamente autorizzata a conteggiare gli interessi di mora in misura della normativa vigente e a sospendere immediatamente l'evasione di eventuali ordini in corso.

8. FATTURE - Le fatture si intendono integralmente accettate, ove non siano respinte entro 5 giorni dal loro ricevimento.

9. LISTINI PREZZI - I prezzi esposti nei listini possono subire variazioni a seconda delle esigenze di mercato o in correlazione a variazioni del costo delle materie prime o della mano d'opera, senza preavviso di sorta alla clientela, comunque per gli ordini in corso fanno fede i valori esposti sulla conferma dell'ordine emessa. I prezzi esposti nei listini si intendono per pezzo singolo fornibile in confezioni appresso indicate. Se non specificatamente indicato i prezzi sono da intendersi al netto dell' I.V.A.

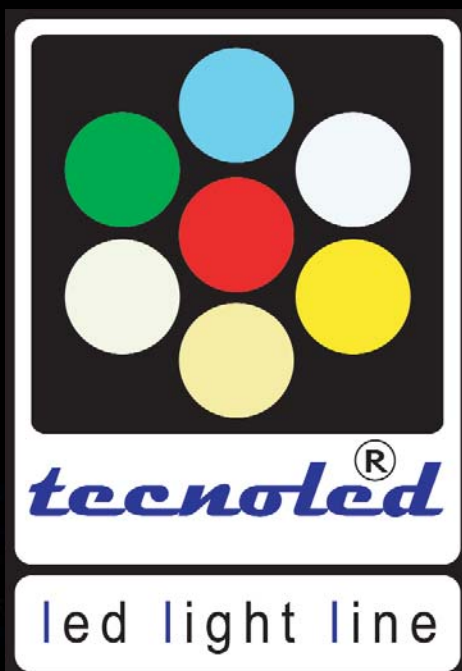
10. CATALOGHI - Tutti i disegni, fotografie, dati tecnici riportati nei cataloghi e listini TECNOLED BARTOLACCI DESIGN sono puramente indicativi e non impegnativi. La BARTOLACCI DESIGN si riserva il diritto di apportare ai propri cataloghi, ai listini e ai propri prodotti, in qualunque momento e senza alcun preavviso, tutte le modifiche che, a suo insindacabile giudizio, riterrà convenienti ai fini produttivi o utili a migliorare la qualità, la funzionalità e le prestazioni.

11. GARANZIA - La garanzia sui nostri prodotti è valida 2 anni dalla data di acquisto, fa fede lo scontrino fiscale o la fattura. E' escluso dalla garanzia l'utilizzo diverso dalla indicazioni apprese dal costruttore (sovratensioni, cortocircuiti, non corretta areaazione, ecc.).

12. CONTROVERSIE - Per qualsiasi controversia si applicherà la legge italiana e sarà competente Il foro di Firenze.

TECNOLED si riserva il diritto di modificare in qualsiasi momento i dati contenuti in questo catalogo

SISTEMI DI ILLUMINAZIONE INNOVATIVI



**“CORRETTEZZA, AFFIDABILITÀ,
COLLABORAZIONE
alla base di un rapporto;
SODDISFAZIONE e RISPETTO reciproco
le conseguenze”**

tecnoled